

## RDM FEATURES 3408LC-H (AUSZUG)

Mehr Informationen über DMX RDM erhalten Sie auf unserer Website [www.soundlight.eu/rdm](http://www.soundlight.eu/rdm), auf der Sie auch eine Erläuterung der SOUNDLIGHT-spezifischen RDM Kommandos finden können.

Remote Device

**3408LC-H RDM SPLITTER**  
SOUNDLIGHT The DMX Company  
Software Version:  
SW Mk 2.1 RDM Mk 4.11

Online

Parameter Key

Required Parameter  Show

Supported Parameter

Manufacturer Parameter

Custom Parameter

PLASA Reserved Parameter

Root and Sub Devices

Device	Label
Root Device	3408LC-H DMX RDM SPLITTER

Supported Parameters - Root Device

PID	Parameter
\$0001	DISC_UNIQUE_BRANCH
\$0002	DISC_MUTE
\$0003	DISC_UN_MUTE
\$0015	COMMS_STATUS
\$0020	QUEUED_MESSAGE
\$0030	STATUS_MESSAGES
\$0031	STATUS_ID_DESCRIPTION
\$0050	SUPPORTED_PARAMETERS
\$0051	PARAMETER_DESCRIPTION
\$0060	DEVICE_INFO
\$0070	PRODUCT_DETAIL_ID_LIST
\$0080	DEVICE_MODEL_DESCRIPTION
\$0081	MANUFACTURER_LABEL
\$0082	DEVICE_LABEL
\$0090	FACTORY_DEFAULTS
\$00C0	SOFTWARE_VERSION_LABEL
\$00E0	DMX_PERSONALITY
\$00E1	DMX_PERSONALITY_DESCRIPTION
\$0120	SLOT_INFO
\$0121	SLOT_DESCRIPTION
\$0122	DEFAULT_SLOT_VALUE
\$0200	SENSOR_DEFINITION
\$0201	SENSOR_VALUE
\$0400	DEVICE_HOURS
\$0405	DEVICE_POWER_CYCLES
\$1000	IDENTIFY_DEVICE
\$1001	RESET_DEVICE
\$1010	POWER_STATE
\$1040	IDENTIFY_MODE
\$8280	RDM TRANSPARENT
\$FF01	RDM FACTORY SETUP

## MAIN MENU

Alle RDM-Kommandos finden Sie in der RDM-Kommandoliste.

Aufgenommen mit JESE GET/SET MV RDM CONTROLLER

Device: 53 4C : 34 00 00 01 - Root Device



## DMX Personality

DMX RDM SPLITTER

DMX RDM SPLITTER

DMX-512 SPLITTER / NO RDM

DMX Start Address:

DMX Footprint:

### Tools



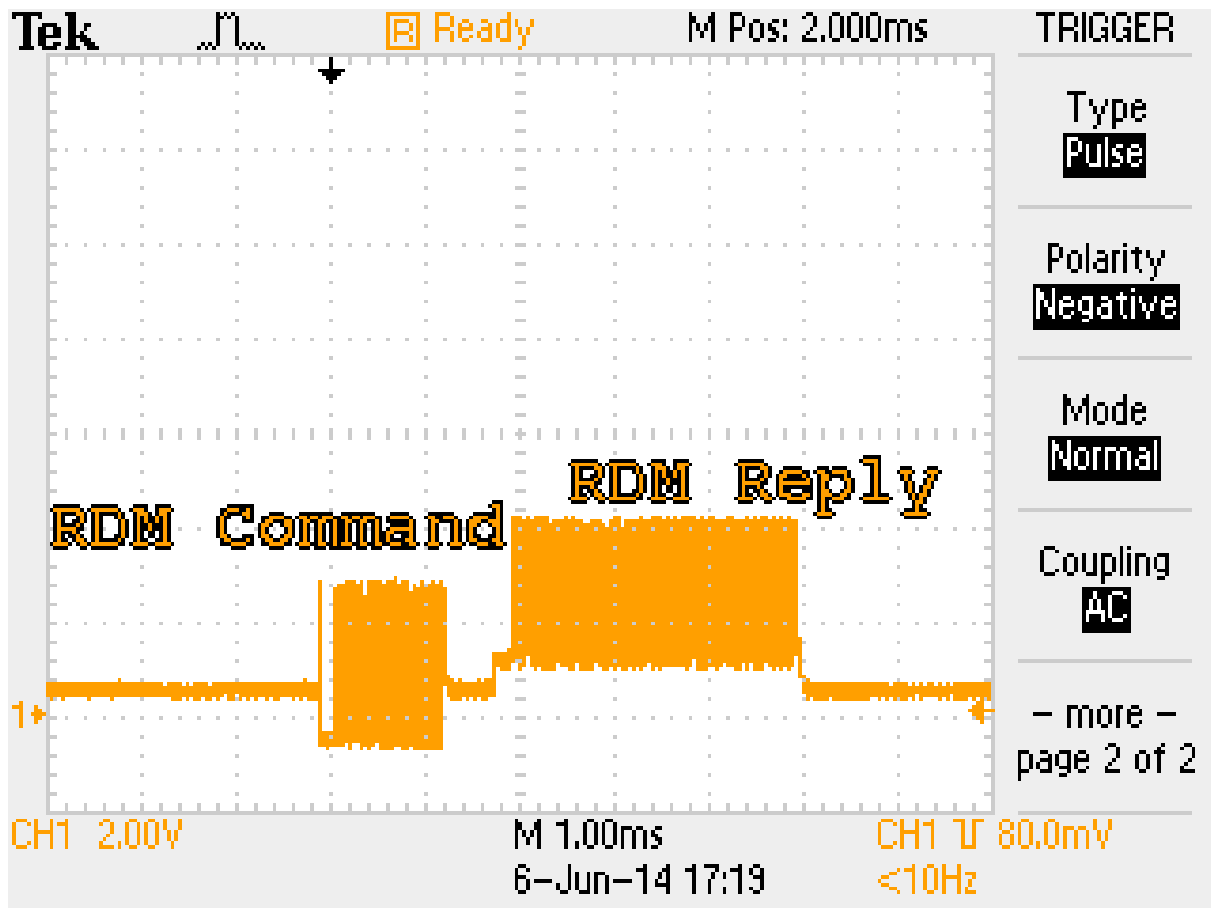
## DMX Slots

Slot	Address	Footprint
------	---------	-----------

### PERSONALITY

Bei Bedarf können alle RDM-Rückmeldungen angeschlossener Verbraucher abgeschaltet werden. Das Feature dient zur schnellen Fehlersuche in komplexen Aufbauten und Verkabelungen. .

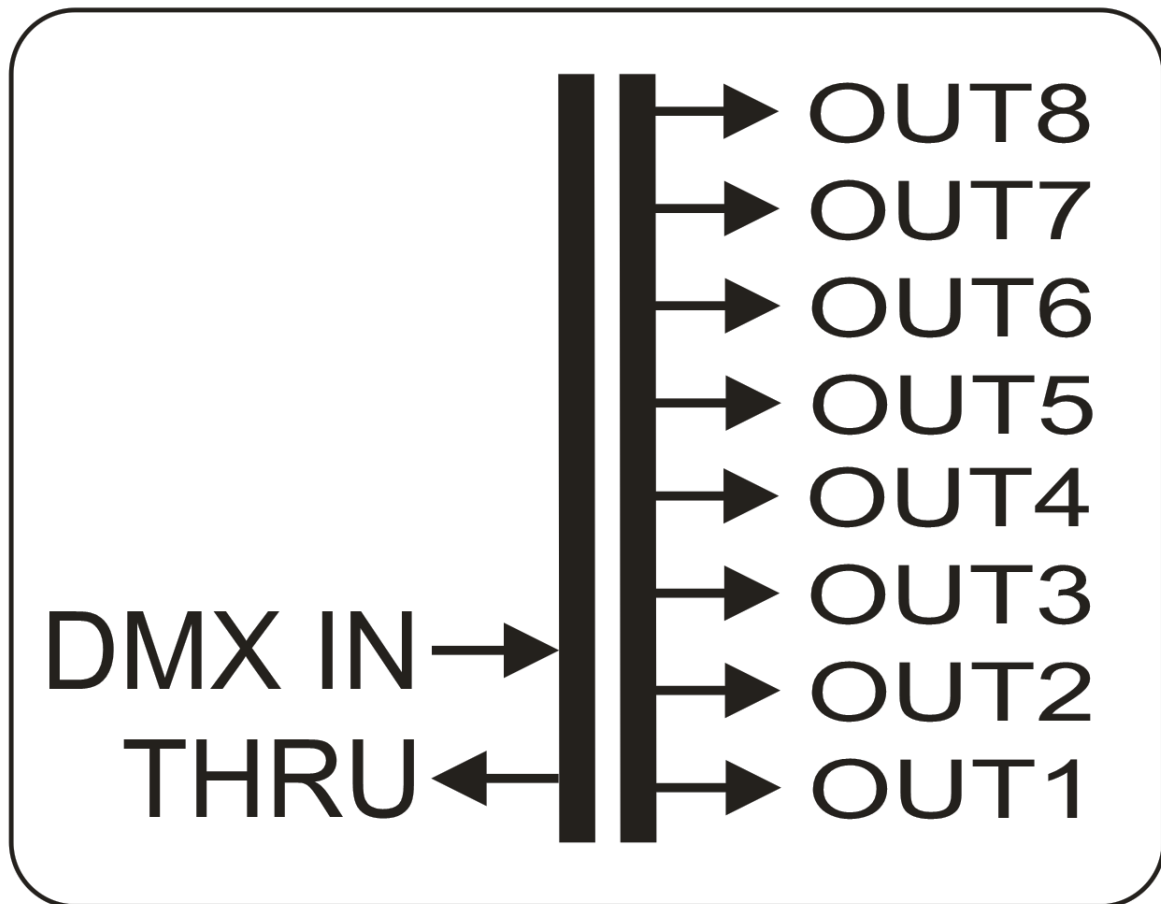
Aufgenommen mit JESE GET/SET RDM CONTROLLER



### SCHNELLES RDM

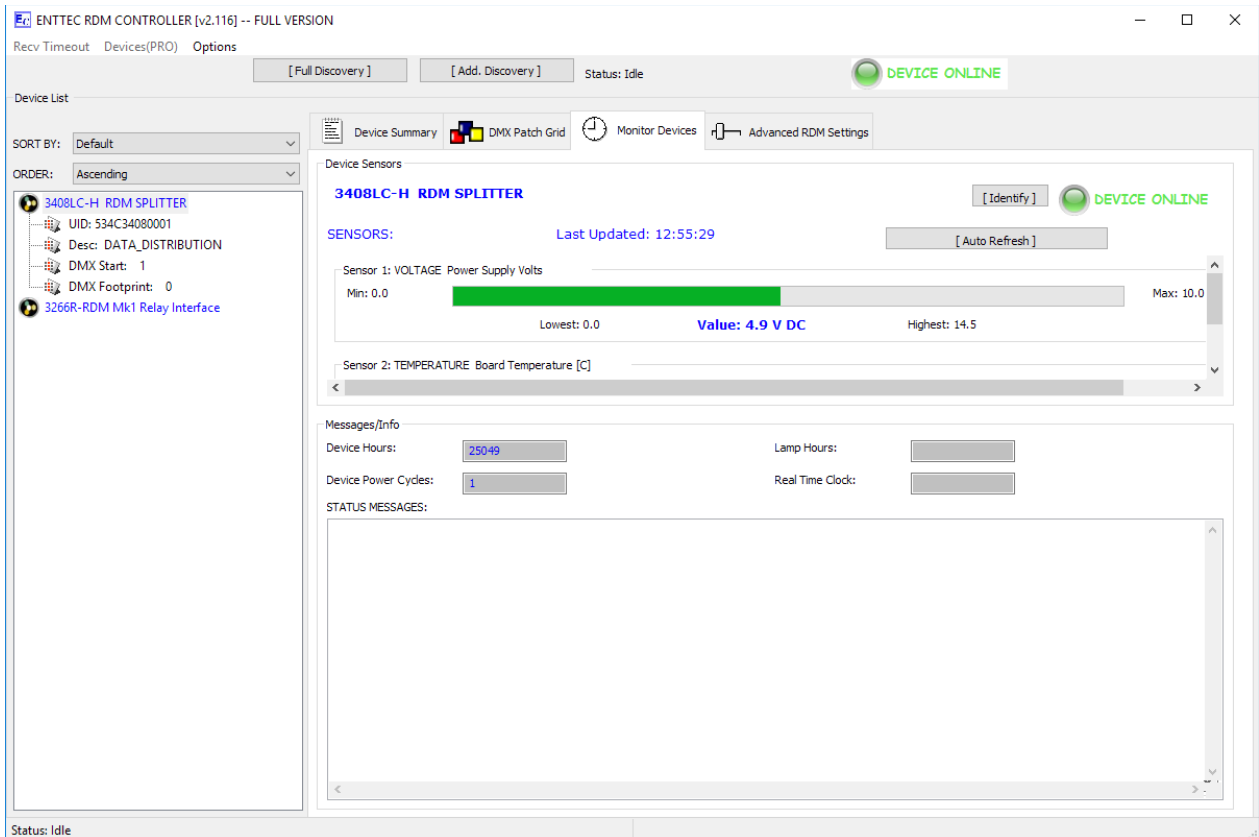
RDM Befehle und Antworten sind nur sehr kurze Datenpakete. Sie werden zwischen den normalen DMX Daten übertragen und können somit im laufenden Datenverkehr untergebracht werden (ähnlich wie Teletext im Fernsehen oder RDS beim Autoradio). Für die RDM Antworten muss die Datenrichtung umgekehrt werden, da sie vom Teilnehmer zum Controller übertragen werden. Daher müssen RDM Splitter in der Lage sein, RDM Pakete analysieren und erkennen zu können. Das können Standard-Splitter nicht.

Aufgenommen mit [Tektronix DSO TDS2014](#)



#### ISOLIERTE AUSGÄNGE

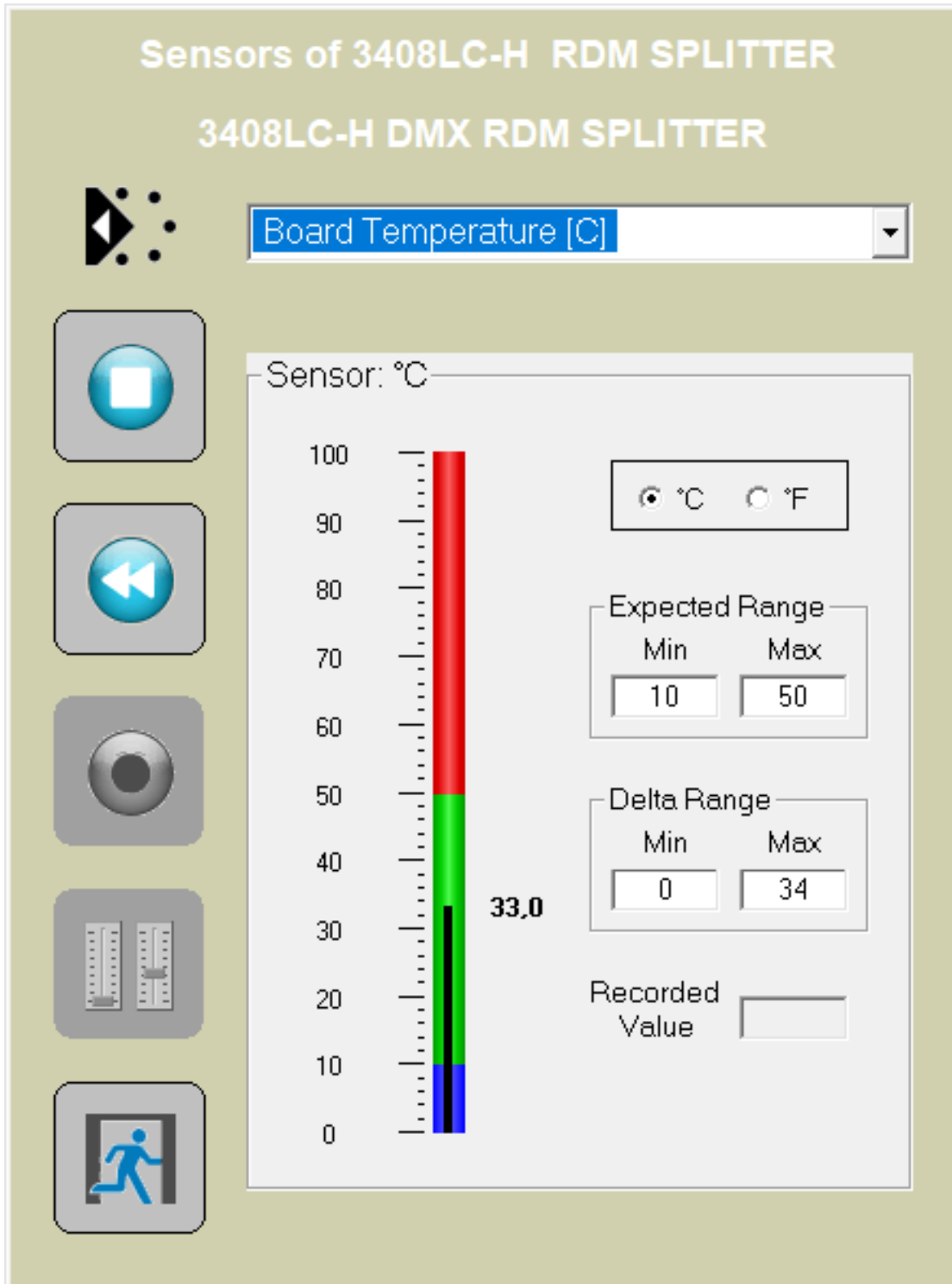
Alle Ausgänge des 3408LC-H sind elektrisch isoliert, sodass Rückwirkungen auf die Eingänge ausgeschlossen sind (siehe Beitrag DMX RDM auf unserer RDM-Website)



## VERSORGUNGSSPANNUNG

Der Spannungssensor dient zur Überwachung der Betriebsspannung. Er verfügt gleichzeitig über die Möglichkeit des (rückstellbaren) Langzeit-Monitorings (Min/Max).

Aufgenommen mit ENTTEC RDM CONTROLLER



### BETRIEBSTEMPERATUR

Der Temperatursensor dient zur Überwachung der Betriebstemperatur. Er verfügt gleichzeitig über die Möglichkeit des (rückstellbaren) Langzeit-Monitorings (Min/Max).  
Aufgenommen mit JESE GET/SET RDM CONTROLLER

Note: Für jeden "JESE GET/SET RDM CONTROLLER" muss Link auf ["https://www.soundlight.eu/produkte/usbrdm-tri/index.htm"](https://www.soundlight.eu/produkte/usbrdm-tri/index.htm) sein.