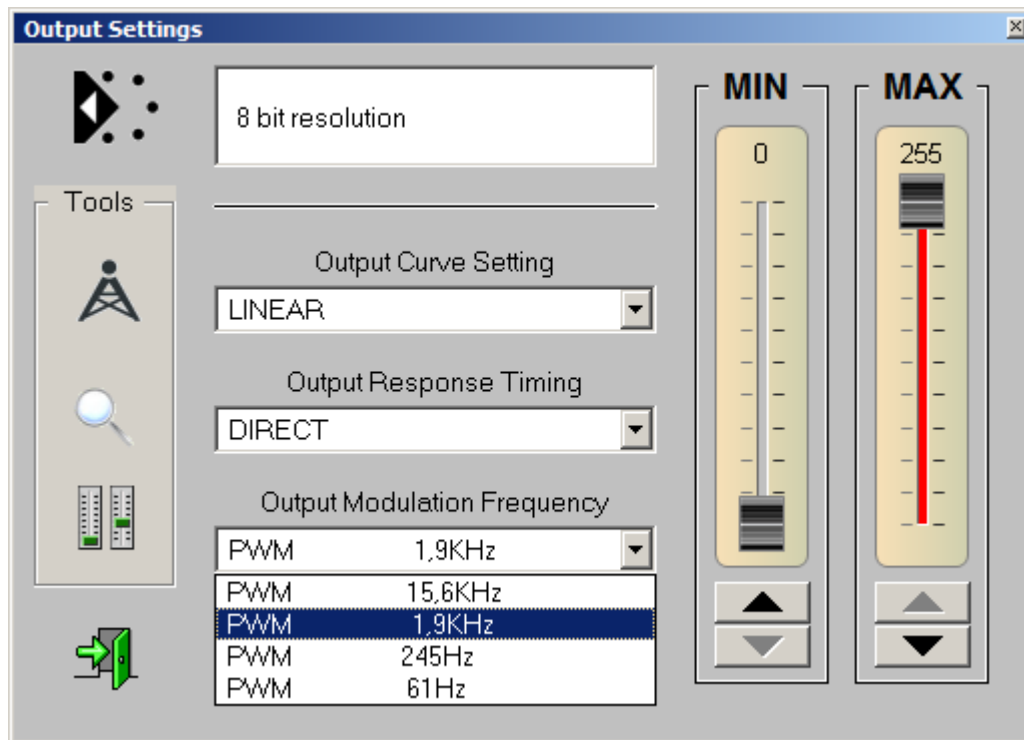
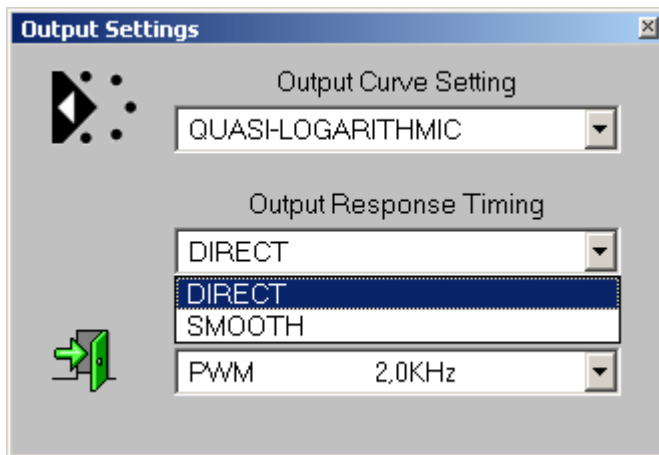


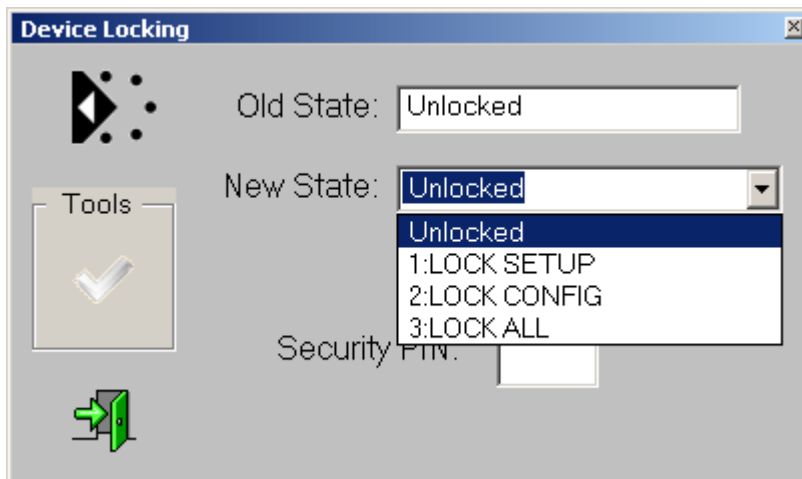
Einzelkanal-Modus: Wahlweise läßt sich auch ein zusätzlicher Master konfigurieren.
(aufgenommen mit [JESE GET/SET RDM Controller](#))



Vier wählbare Ausgabefrequenzen garantieren eine flickerfreie LED-Ausleuchtung. So ist eine einfache Anpassung an andere, getaktete Anwendungen problemlos möglich.
(aufgenommen mit [JESE GET/SET RDM Controller](#))

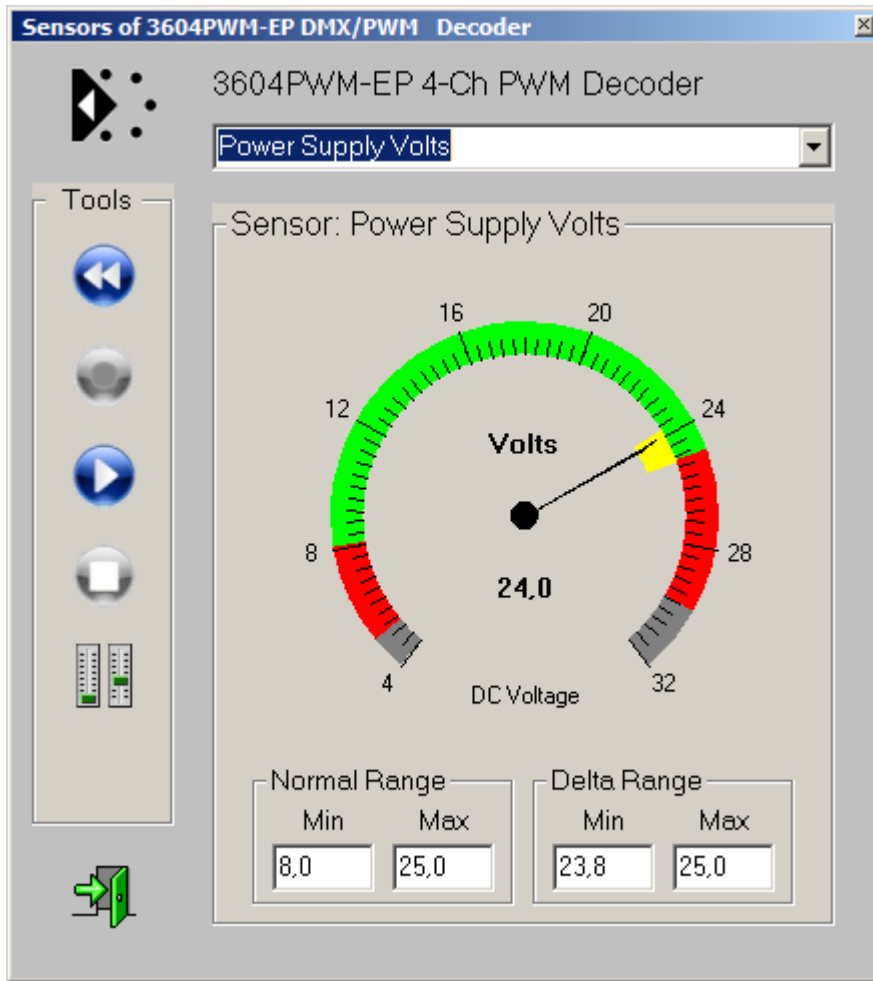


Schnell oder langsam? Für weiche Fades steht ein besonderer "SMOOTH"-Modus zur Verfügung, der eine weiche Ausgabe garantiert.
(aufgenommen mit [JESE GET/SET RDM Controller](#))



Alle Einstellungen gut ausgewählt und OK? Wenn sie niemand sonst verstellen soll, locken Sie sie doch einfach: mit Ihrer eigenen PIN können Sie Konfigurationen gegen unbefugte Veränderung schützen.

(aufgenommen mit [JESE GET/SET RDM Controller](#))



Stimmen die Spannungen? Die aktuelle Versorgung kann jederzeit über Sensor ausgelesen werden. Schwankende Netzteile hinterlassen einen Arbeitsbereich, der als Schwankungsbreite (wird unter dem Zeiger gelb hinterlegt) aufgezeichnet wird.
(aufgenommen mit [JESE GET/SET RDM Controller](#))

OLA RDM Responder Tests & Publisher

RDM Responder Tests

RDM Responder Publisher

Test results for: **534c:36049156**, generated in 610 seconds.

Broken	Failed	Not Run	Passed	Total
0	0	2	233	235

Results By Category

• Configuration	9 / 9 (100%)
• Control	20 / 20 (100%)
• Core Functionality	4 / 4 (100%)
• DMX512 Setup	13 / 13 (100%)
• Dimmer Settings	1 / 1 (100%)
• Display Settings	4 / 4 (100%)
• Error Conditions	110 / 110 (100%)
• Network Management	25 / 25 (100%)
• Power / Lamp Settings	15 / 15 (100%)
• Product Information	19 / 19 (100%)
• RDM Information	1 / 1 (100%)
• Sensors	8 / 8 (100%)
• Status Collection	3 / 3 (100%)
• Sub Devices	1 / 1 (100%)

Advisories (3)

- SetDevicePowerCycles: SET for DEVICE_POWER_CYCLES returned unsupported command class
- SetDeviceHours: SET for DEVICE_HOURS returned unsupported command class
- ResetDevicePowerCycles: SET for DEVICE_POWER_CYCLES returned unsupported command class

DEVICE POWER CYCLES und DEVICE HOURS sind nicht rückstellbar

Damit Sie wirklich sicher sind: unsere Geräte entsprechen stets dem aktuell neuesten Stand. Die uneingeschränkte RDM Kompatibilität prüfen wir mit einem unabhängigen Gerätetest. Besser, als die 3604PWM-EP es schafft, geht es nun wirklich nicht: er erreicht 100% in allen Disziplinen.

298 Betriebs-Tests bestanden! Auch der aktuelle RDM Integrity Test schafft Gewissheit: No Errors! Da der 4-Kanal Decoder auch mit weniger als 4 Ausgängen betrieben werden kann, ist es erlaubt, die Startadresse bei Bedarf höher als 509 einzustellen. Das merkt die Test-Software und gibt die Info als "Advisory" (Hinweis) aus.