

RDM FEATURES 3644PWM-EP

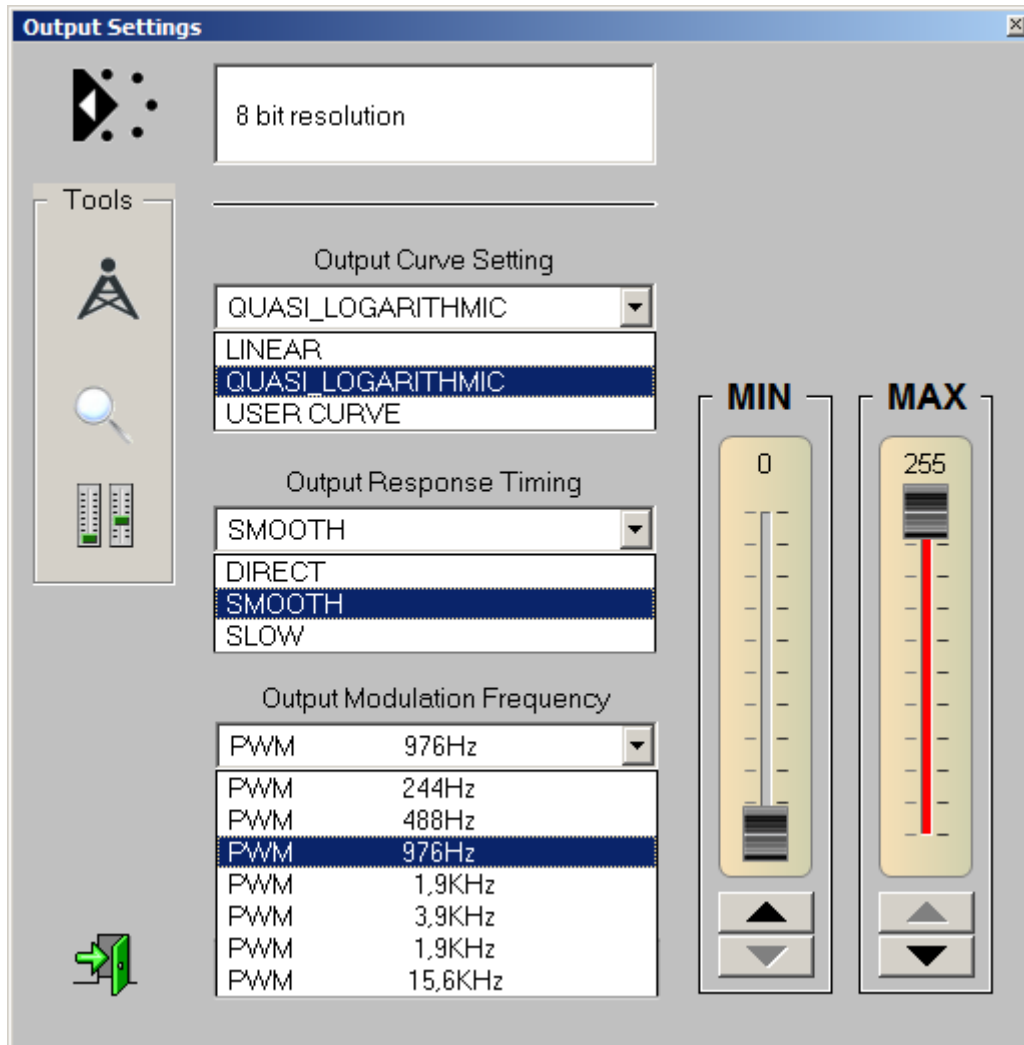
Mehr Informationen über DMX RDM erhalten Sie auf unserer Website www.soundlight.eu/rdm, auf der Sie auch eine Erläuterung der SOUNDLIGHT-spezifischen RDM Kommandos finden können.

The screenshot shows the JESE GET/SET RDM Controller software interface. The title bar indicates the device ID: 53 4C : 36 44 00 00. The main window is divided into several sections:

- Remote Device:** SOUNDLIGHT The DMX Company, 3644PWM-EP DMX WW/KW Decoder, Software Version: SW Mk 1.0 RDM Mk 4.0
- Parameter Key:**
 - Required Parameter (blue)
 - Supported Parameter (green)
 - Manufacturer Parameter (red)
 - PLASA Reserved Parameter (black)
- Root and Sub Devices:** A table with columns 'Device' and 'Label'. The first entry is 'Root Device' with label '3644PWM-EP 4-Ch WW/KW Decoder'.
- Supported Parameters - Root Device:** A list of parameters with their corresponding PIDs. The parameters are color-coded according to the key: blue for required, green for supported, and red for manufacturer parameters.

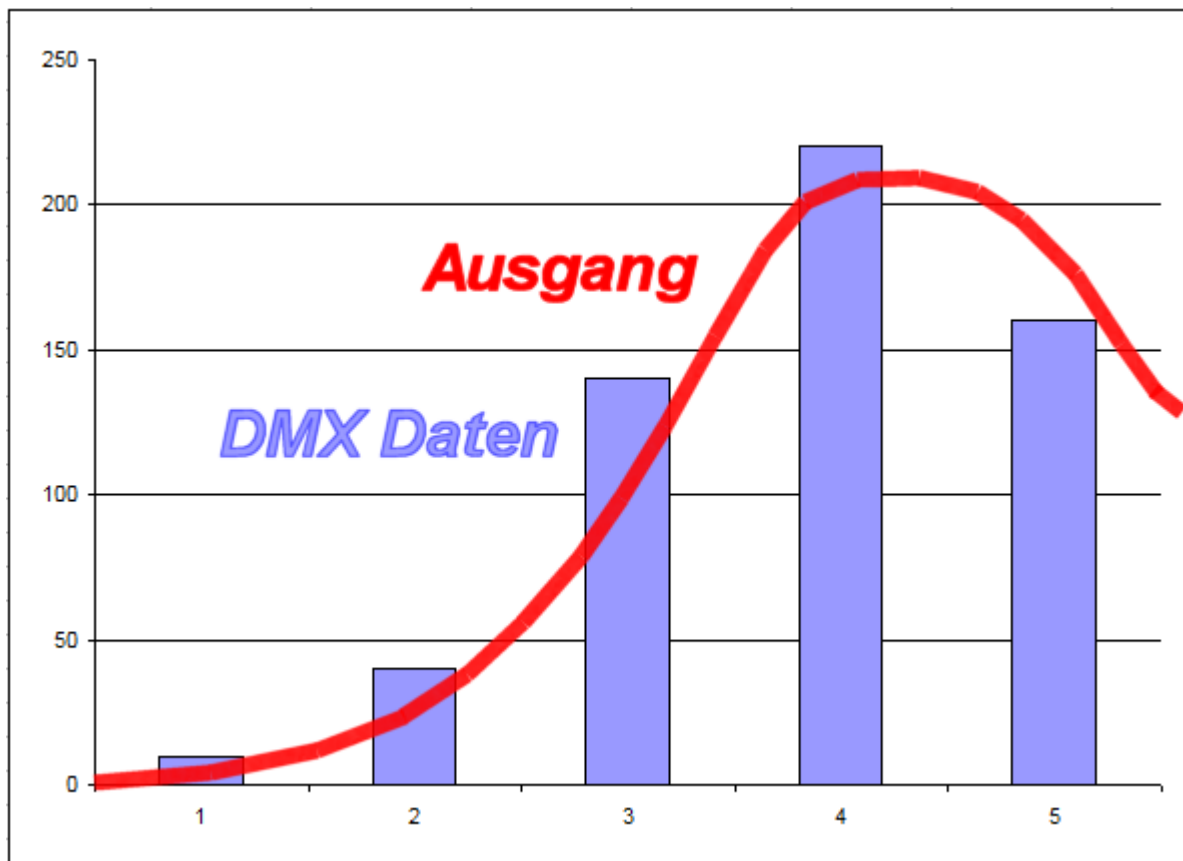
PID	Parameter
\$0001	DISC_UNIQUE_BRANCH
\$0002	DISC_MUTE
\$0003	DISC_UN_MUTE
\$0015	COMMS_STATUS
\$0020	QUEUED_MESSAGE
\$0030	STATUS_MESSAGES
\$0031	STATUS_ID_DESCRIPTION
\$0050	SUPPORTED_PARAMETERS
\$0051	PARAMETER_DESCRIPTION
\$0060	DEVICE_INFO
\$0070	PRODUCT_DETAIL_ID_LIST
\$0080	DEVICE_MODEL_DESCRIPTION
\$0081	MANUFACTURER_LABEL
\$0082	DEVICE_LABEL
\$0090	FACTORY_DEFAULTS
\$00C0	SOFTWARE_VERSION_LABEL
\$00E0	DMX_PERSONALITY
\$00E1	DMX_PERSONALITY_DESCRIPTION
\$00F0	DMX_START_ADDRESS
\$0120	SLOT_INFO
\$0121	SLOT_DESCRIPTION
\$0122	DEFAULT_SLOT_VALUE
\$0141	DMX_FAIL_MODE
\$0200	SENSOR_DEFINITION
\$0201	SENSOR_VALUE
\$0340	DIMMER_INFO
\$0341	MINIMUM_LEVEL
\$0342	MAXIMUM_LEVEL
\$0343	CURVE
\$0344	CURVE_DESCRIPTION
\$0345	OUTPUT_RESPONSE_TIME
\$0346	OUTPUT_RESPONSE_TIME_DESCRIPTION
\$0347	MODULATION_FREQUENCY
\$0348	MODULATION_FREQUENCY_DESCRIPTION
\$0400	DEVICE_HOURS
\$0405	DEVICE_POWER_CYCLES
\$0640	LOCK_PIN
\$0641	LOCK_STATE
\$0642	LOCK_STATE_DESCRIPTION
\$1000	IDENTIFY_DEVICE
\$1001	RESET_DEVICE
\$1010	POWER_STATE
\$1040	IDENTIFY_MODE
\$80F1	DMX_HOLD_MODE
\$8121	SLOT_LABELS
\$8301	DMX FAILMODE
\$8340	IDENTIFY MODE
\$8341	MIN_MAX_MODE
\$DCCD	CURVE DEFINITION
\$FF01	RDM FACTORY SETUP
\$FF7F	RDM TESTAUSGABE

Nebenstehend finden Sie die Liste der installierten DMX RDM Funktionen für den Decoder 3644PWM-EP (zur Vergrößerung bitte einfach auf die Grafik klicken). Alle Funktionen sind mit einem handelsüblichen RDM-Controller erreichbar. Ein geeigneter RDM Controller steht mit der JESE GET/SET Software zur Verfügung. (aufgenommen mit [JESE GET/SET RDM Controller](#))

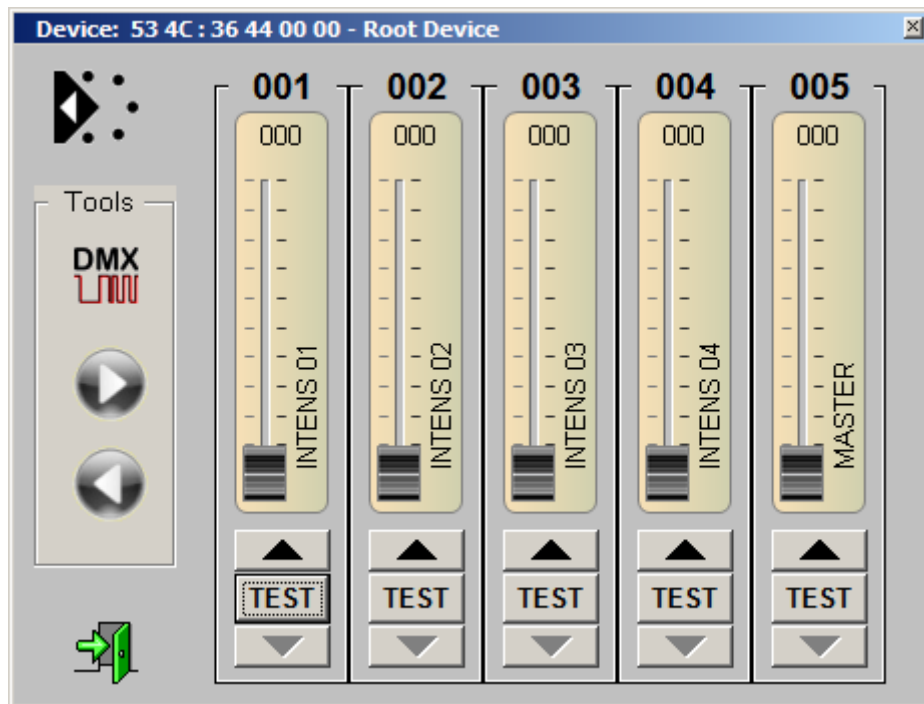


6 wählbare Ausgabefrequenzen garantieren eine flickerfreie LED-Ausleuchtung. So ist eine einfache Anpassung an andere, getaktete Anwendungen problemlos möglich.

(aufgenommen mit [JESE GET/SET RDM Controller](#))

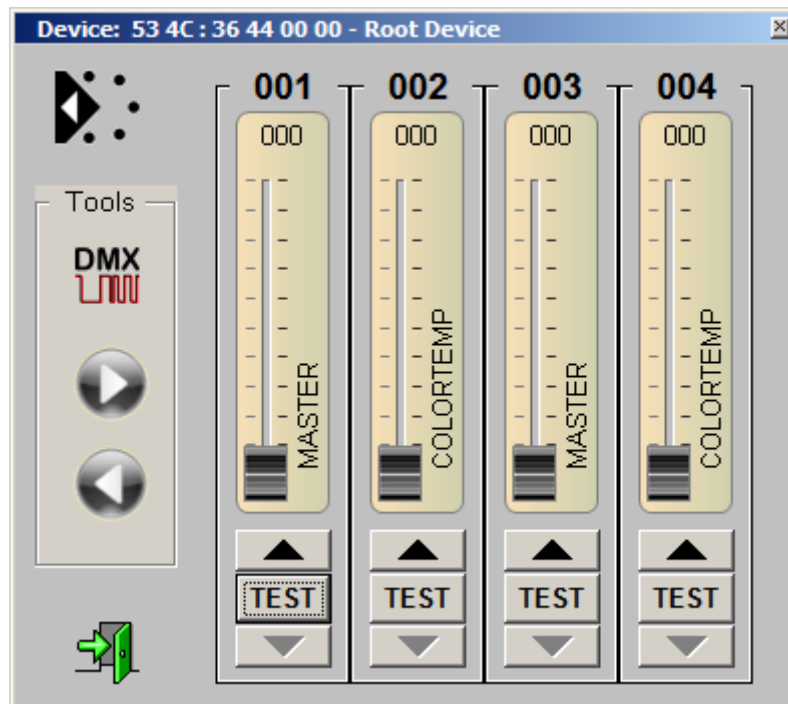


Schnell oder langsam? Für weiche Fades steht ein besonderer "SMOOTH"-Modus zur Verfügung, der eine weiche Ausgabe garantiert.
(aufgenommen mit [JESE GET/SET RDM Controller](#))

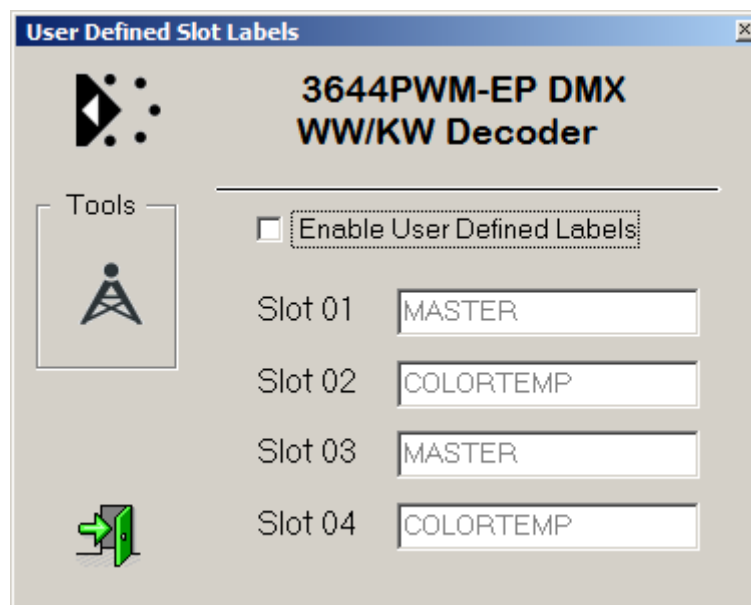


Einzelkanal-Modus: Wahlweise läßt sich auch ein zusätzlicher Master konfigurieren. Im 16-Bit Modus werden für jeden Kanal zwei Fader (wahlweise HI-LO oder LO-HI) ausgegeben.

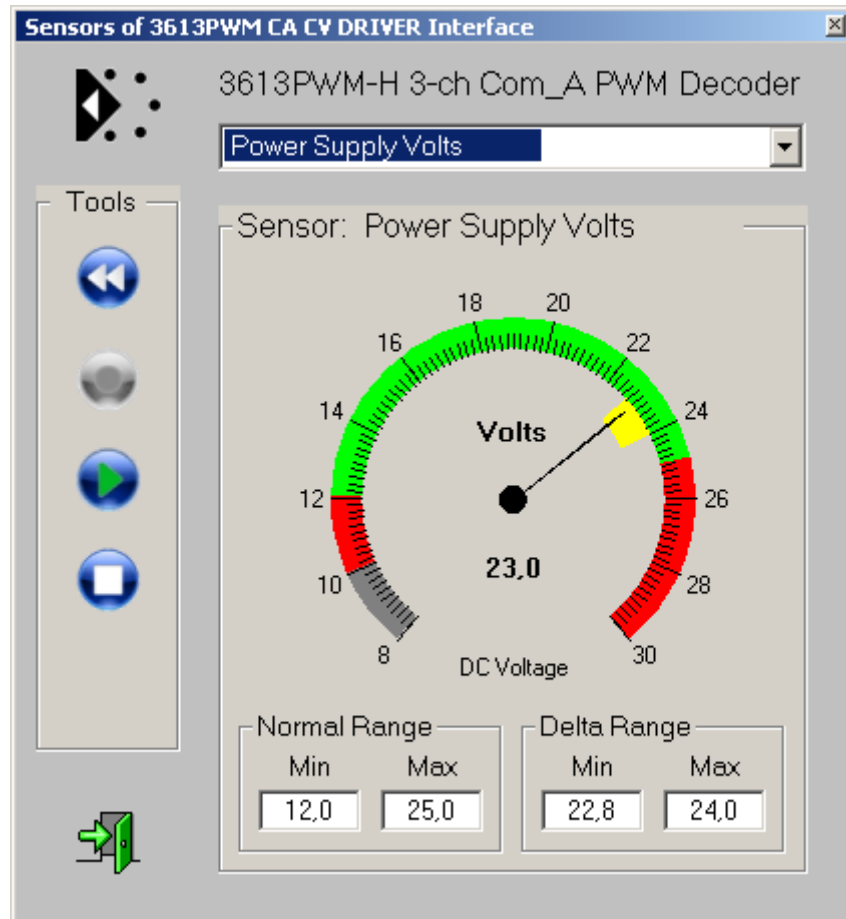
(aufgenommen mit [JESE GET/SET RDM Controller](#))



Farbtemperatur-Modus: Überblenden Sie nahtlos von Warmweiss auf Kaltweiss.
Die 3644A-EP unterstützt zwei WW/CW Doppel-Treiberanschlüsse.
(aufgenommen mit [JESE GET/SET RDM Controller](#))



Das kann sonst niemand: Die Slot-Bezeichnungen der DMX Kanäle lassen sich auf Wunsch individuell benennen. Und: Sind alle Einstellungen gut ausgewählt und OK? Wenn sie niemand sonst verstellen soll, locken Sie sie doch einfach: mit Ihrer eigenen PIN können Sie Konfigurationen gegen unbefugte Veränderung schützen.
(aufgenommen mit [JESE GET/SET RDM Controller](#))



Stimmen die Spannungen? Die aktuelle Versorgung kann jederzeit über Sensor ausgelesen werden. Schwankende Netzteile hinterlassen einen Arbeitsbereich, der als Schwankungsbreite (wird unter dem Zeiger gelb hinterlegt) aufgezeichnet wird.
(aufgenommen mit [JESE GET/SET RDM Controller](#))

OLA RDM Responder Tests & Publisher

RDM Responder Tests

RDM Responder Publisher

Test results for: **534c:36449156**, generated in 610 seconds.

Broken	Failed	Not Run	Passed	Total
0	0	2	233	235

Results By Category

• Configuration	9 / 9 (100%)
• Control	20 / 20 (100%)
• Core Functionality	4 / 4 (100%)
• DMX512 Setup	13 / 13 (100%)
• Dimmer Settings	1 / 1 (100%)
• Display Settings	4 / 4 (100%)
• Error Conditions	110 / 110 (100%)
• Network Management	25 / 25 (100%)
• Power / Lamp Settings	15 / 15 (100%)
• Product Information	19 / 19 (100%)
• RDM Information	1 / 1 (100%)
• Sensors	8 / 8 (100%)
• Status Collection	3 / 3 (100%)
• Sub Devices	1 / 1 (100%)

Advisories (3)

- SetDevicePowerCycles: SET for DEVICE_POWER_CYCLES returned unsupported command class
- SetDeviceHours: SET for DEVICE_HOURS returned unsupported command class
- ResetDevicePowerCycles: SET for DEVICE_POWER_CYCLES returned unsupported command class

DEVICE POWER CYCLES und DEVICE HOURS sind nicht rückstellbar

Damit Sie wirklich sicher sind: unsere Geräte entsprechen stets dem aktuell neuesten Stand. Die uneingeschränkte RDM Kompatibilität prüfen wir mit einem unabhängigen Gerätetest. Besser, als die 3644PWM-EP es schafft, geht es nun wirklich nicht: er erreicht 100% in allen Disziplinen.