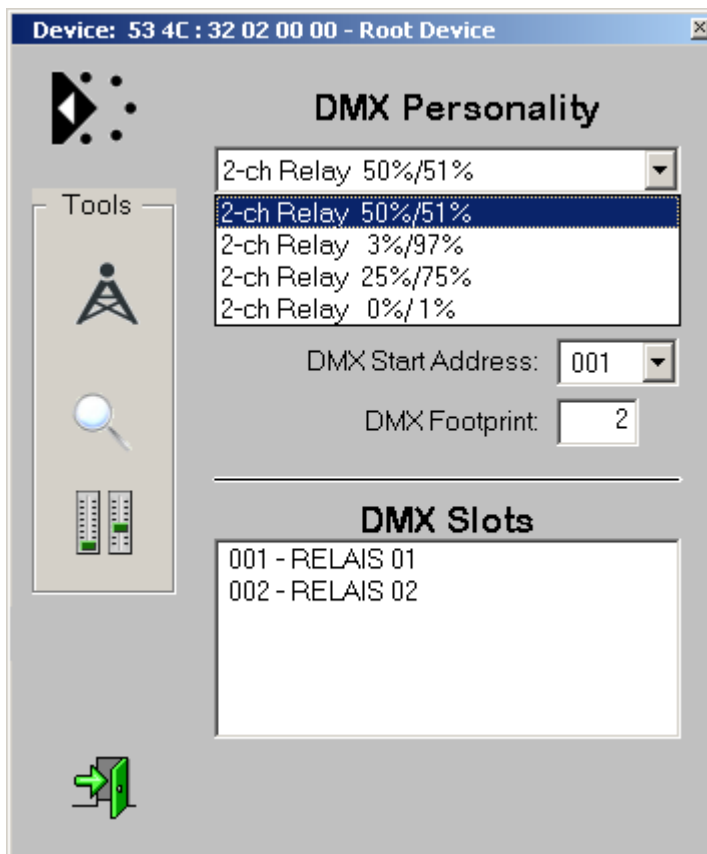


RDM FEATURES 3202R-EP6 (AUSZUG)



ZWEI GETRENNTE AUSGANGSRELAIS

Zur Bedienung werden zwei DMX Kanäle belegt. Die Relais schalten, sobald die obere Schaltschwelle überschritten wird, und schalten zurück, sobald die untere Schaltschwelle erreicht wird. Damit ist jederzeit ein sicheres Schaltverhalten garantiert. Jedes Relais bedient einen Umschaltkontakt. Diese lassen sich einfach schalten, und lassen sich, falls die Relais gegenseitig verriegelnd schalten sollen, auch in Reihe schalten (z.B. für Motorsteuerung). So ist sichergestellt, dass jeweils nur ein Ausgang spannungsführend ist.



SCHALTHYSTERESE

Schalthysterese: Die Relais schalten, sobald die obere Schaltschwelle überschritten wird, und schalten zurück, sobald die untere Schaltschwelle erreicht wird. Damit ist jederzeit ein sicheres Schaltverhalten garantiert. Die gewünschte Schalthysterese kann über die DMX-Personality eingestellt werden.

The screenshot displays the RDM Integrity Test Software interface. The top menu bar includes File, Controller, Responders, Personalities, Get View, Statistics, Timing, Recovery, Restore, Factory Defaults, Self Tests, Manufacturer PIDs, Lock PIDs, Reset, Ignore, Auto Test, Ack/OverFlow, and Help. The main window is divided into several sections:

- DMX In/Out:** Shows DMX In/Out packet details, including Det LID, Parameter ID, and Port ID.
- Tests Run:** A list of 37 tests, all marked with green checkmarks, indicating they passed. The tests include various DISC (Device Information) and SET (Set) commands.
- Test Results:** A detailed view of a specific test result, showing the command and the response received from the device.
- Statistics:** A summary of the test run results, showing 278 Total Run, 277 Passed, 0 Failed, 0 Warnings, 1 Advisories, and 0 Timing errors.

At the bottom of the window, the status bar shows: "Responder UID: 534C:32020111 SW Ver: ID: 67700487 (0x04090707) Personality: (1) 2-ch Relay 40%/50%".

RDM INTEGRITY TEST REPORT

Das Verhalten bei fehlerhaften, falsch formatierten oder unzulässigen Kommandos zeigt der RDM Integrity Test. Auch hier zeigt sich: keine Fehler! SOUNDLIGHT Decoder sind absolut Norm-kompatibel und immun gegen Daten- und Formatfehler.

Aufgenommen mit RDM Integrity Test Software

Anders als US-Produkte verarbeiten unsere Decoder auch ASCII-Sonderzeichen (ä,ö,ü etc.), daher gibt der Testbericht einen Hinweis.