

## RDM FEATURES 3202R-H (AUSZUG)

### Scan for Manufacturer-Specific PIDs

PID	Description
0x80C1**	CHANNEL COUNT
0x80E1**	PERSONALITY LABEL
0x80F1	DMX HOLD MODE
0x8121	RDM SLOT LABELS
0x8301**	DMX FAILMODE
0x83C0**	INTERNAL PATCHING
0x83E0**	TRIGGER POLARITY
0x83F0**	MONOSTABLE TIME
0x83F1**	EXCLUSIVE MODE
0x83F2**	FAST MODE
0x83F3**	SAFETY MODE
0x83F4**	SAFETY DELAY (25ms)
0xC0C0	INTERNAL PATCHING
0xC0E0	TRIGGER POLARITY
0xC0F0	MONOSTABLE TIME
0xC0F1	EXCLUSIVE MODE
0xC0F2	FAST MODE
0xC0F3**	SAFETY MODE
0xC0F4**	SAFETY DELAY (25ms)
0xFF01	RDM FACTORY SETUP

SubDevice

PID Range  
Start 0x

End 0x

Action  
 GET: (PDL=0)  
 SET: (PDL=0)

\*\* Does not appear in Supported Parameters List

### MAIN MENU

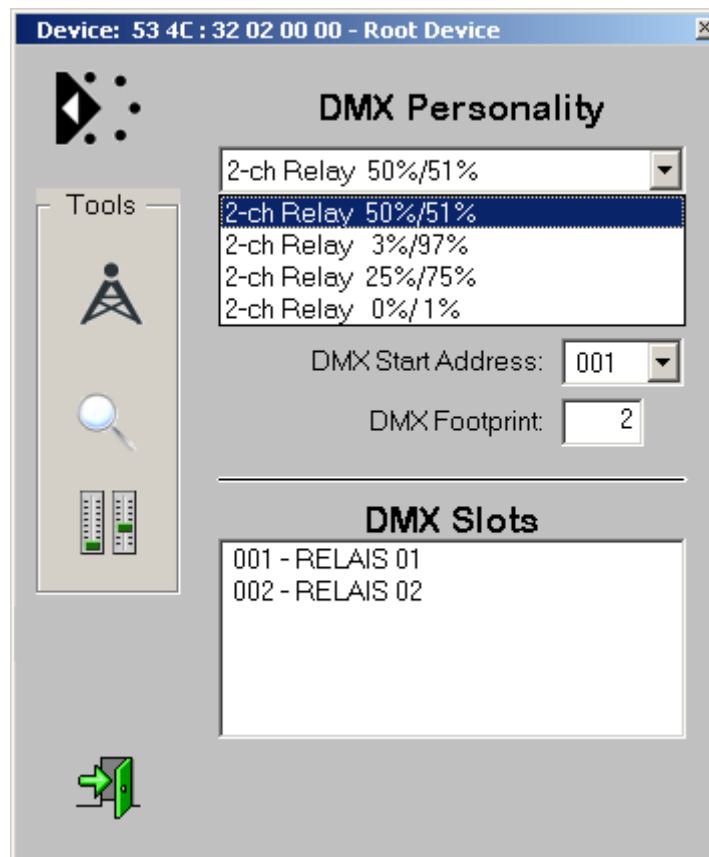
Alle RDM-Kommandos finden Sie in der RDM-Kommandoliste. Die 3202R-H verfügt zudem über eine Vielzahl von zusätzlichen Kommandos (siehe nebenstehende Grafik) zur Konfiguration der Relaisfunktionen.

*Aufgenommen mit RDM Conformance Responder Test Software*



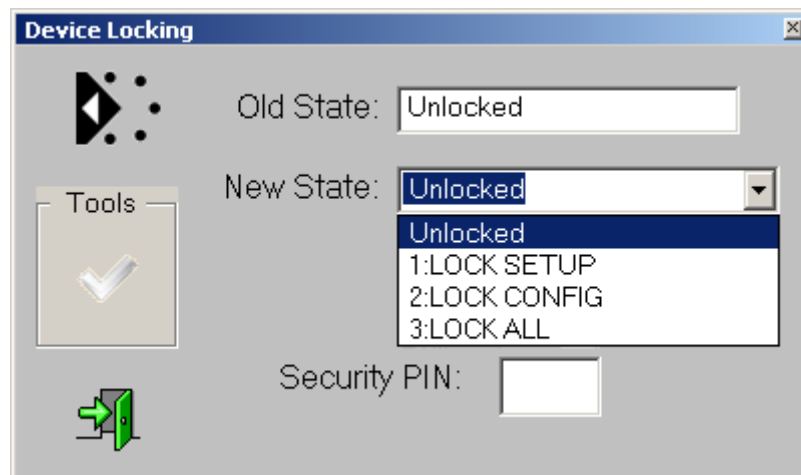
#### AUSGANGSKONTAKTE

Zur Bedienung werden zwei DMX Kanäle belegt. Die Relais schalten, sobald die obere Schaltschwelle überschritten wird, und schalten zurück, sobald die untere Schaltschwelle erreicht wird. Damit ist jederzeit ein sicheres Schaltverhalten garantiert. Jedes Relais bedient einen Umschaltkontakt. Diese lassen sich einfach schalten, und lassen sich, falls die Relais gegenseitig verriegelnd schalten sollen, auch in Reihe schalten (z.B. für Motorsteuerung). So ist sichergestellt, dass jeweils nur ein Ausgang spannungsführend ist



### SCHALTHYSTERESE

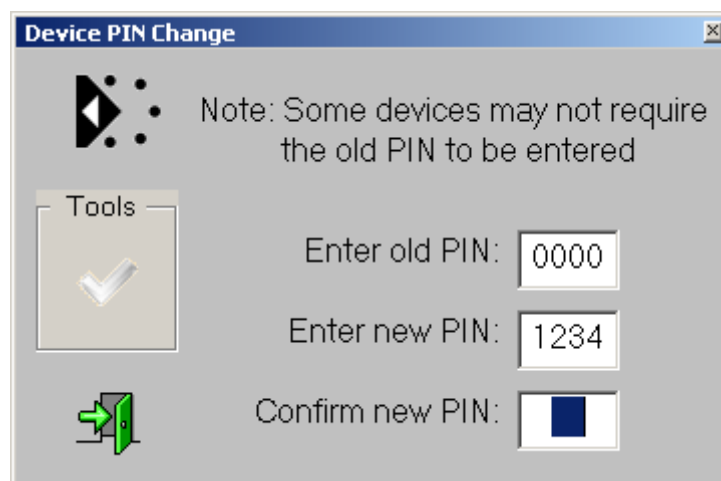
Die Relais schalten, sobald die obere Schaltschwelle überschritten wird, und schalten zurück, sobald die untere Schaltschwelle erreicht wird. Damit ist jederzeit ein sicheres Schaltverhalten garantiert. Die gewünschte Schalthysterese kann über die DMX-Personality eingestellt werden.



### LOCK STATE

Wichtige Einstellungen lassen sich passwortgeschützt sichern.

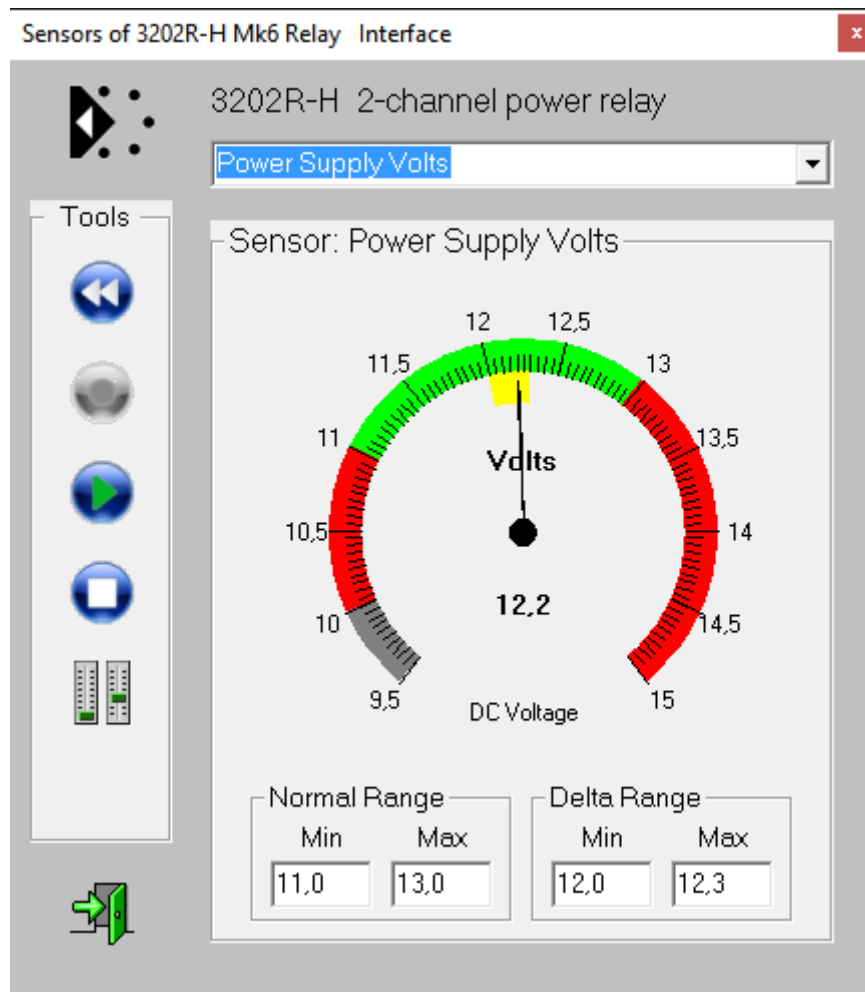
Aufgenommen mit [JESE GET/SET RDM CONTROLLER](#)



### PIN CHANGE

Den PIN-Code für den Zugriff können Sie frei festlegen.

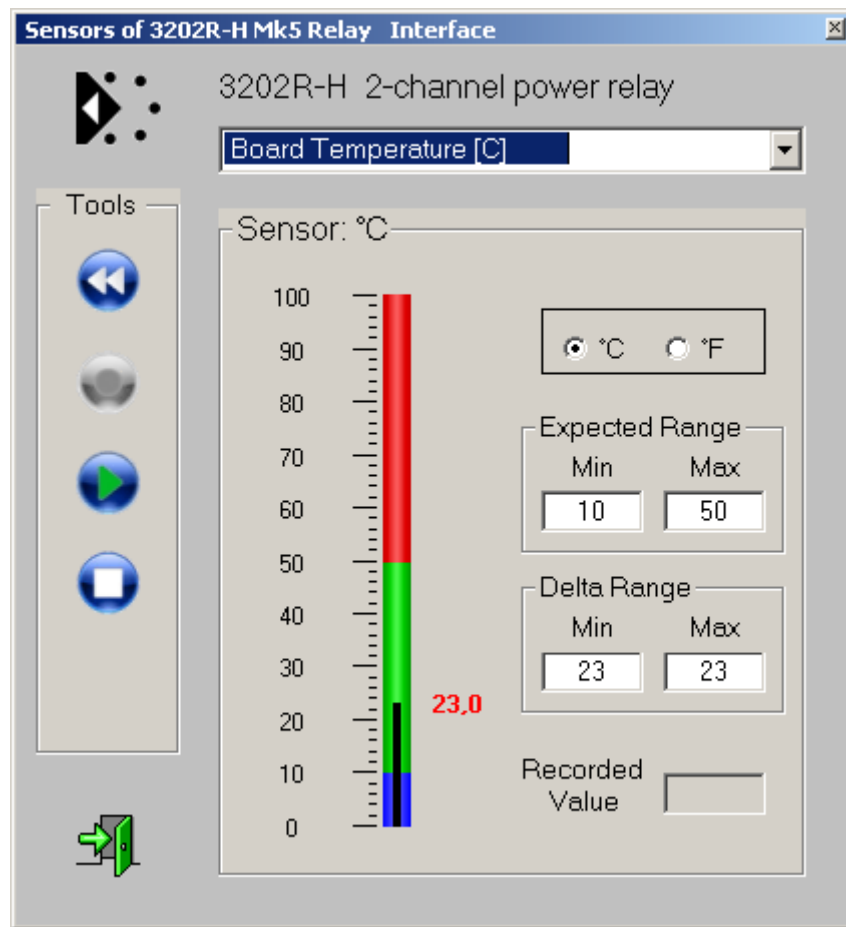
Aufgenommen mit [JESE GET/SET RDM CONTROLLER](#)



## VERSORGUNGSSPANNUNG

Der Spannungssensor dient zur Überwachung der Betriebsspannung. Er verfügt gleichzeitig über die Möglichkeit des (rückstellbaren) Langzeit-Monitorings (Min/Max).

Aufgenommen mit [JESE GET/SET RDM CONTROLLER](#)



### BETRIEBSTEMPERATUR

Nützlich bei Schaltschrank-Anwendungen: Die Betriebstemperatur lässt sich jederzeit über DMX RDM auslesen. (Feature verfügbar ab Serie Mk5)

**Tests Run**

- ✓ (1) DISC: DISC UN MUTE, Network Broadcast FFFF FFFFFFFF
- ✓ (2) DISC: DISC UNIQUE BRANCH (Broadcast)
- ✓ (3) DISC: DISC MUTE, Network Broadcast FFFF FFFFFFFF
- ✓ (4) DISC: DISC UNIQUE BRANCH (Broadcast)
- ✓ (5) DISC: DISC UN MUTE, Manufacturer Broadcast 534C FFFFFFFF
- ✓ (6) DISC: DISC UNIQUE BRANCH (Broadcast)
- ✓ (7) DISC: DISC MUTE, Manufacturer Broadcast 534C FFFFFFFF
- ✓ (8) DISC: DISC UNIQUE BRANCH (Broadcast)
- ✓ (9) DISC: DISC UN MUTE, 534C 32020000
- ✓ (10) DISC: DISC UNIQUE BRANCH (Broadcast)
- ✓ (11) DISC: DISC MUTE, 534C 32020000
- ✓ (12) DISC: DISC UNIQUE BRANCH (Broadcast)
- ✓ (13) GET: PROXIED DEVICE COUNT
- ✓ (14) SET: PROXIED DEVICE COUNT
- ✓ (15) GET: PROXIED DEVICES
- ✓ (16) SET: PROXIED DEVICES
- ✓ (17) GET: SUPPORTED PARAMETERS
- ✓ (18) SET: SUPPORTED PARAMETERS
- ✓ (19) GET: PARAMETER DESCRIPTION (DUC0C0)
- ✓ (20) SET: PARAMETER DESCRIPTION (DUC0C0)
- ✓ (21) GET: PARAMETER DESCRIPTION (DUFF01)
- ✓ (22) SET: PARAMETER DESCRIPTION (DUFF01)
- ✓ (23) GET: PARAMETER DESCRIPTION (DUC0E0)
- ✓ (24) SET: PARAMETER DESCRIPTION (DUC0E0)
- ✓ (25) GET: PARAMETER DESCRIPTION (DUC0F0)
- ✓ (26) SET: PARAMETER DESCRIPTION (DUC0F0)
- ✓ (27) GET: PARAMETER DESCRIPTION (DUB0F1)
- ✓ (28) SET: PARAMETER DESCRIPTION (DUB0F1)
- ✓ (29) GET: PARAMETER DESCRIPTION (DUC0F1)
- ✓ (30) SET: PARAMETER DESCRIPTION (DUC0F1)
- ✓ (31) GET: PARAMETER DESCRIPTION (DUC0F2)
- ✓ (32) SET: PARAMETER DESCRIPTION (DUC0F2)
- ✓ (33) GET: PARAMETER DESCRIPTION (DAB121)
- ✓ (34) SET: PARAMETER DESCRIPTION (DAB121)
- ✓ (35) GET: DEVICE INFO
- ✓ (36) SET: DEVICE INFO
- ✓ (37) GET Response: DEVICE INFO Invald CC [SET+1]

**Test Results**

```

SET: DEVICE LABEL Read back previous SET
ADVISED
Response Type of IACK received
Device Label (B08 F110)
Device Label, only matches for the first (9) characters
This is a legal response.
The Advisory is issued in case the device was supposed to store the entire text value.
*** See 11.20 Section 10.1.
    
```

**Statistics**

Total Run	Passed	Failed	Warnings	Advisories
271	270	0	0	1

## RDM TEST REPORT

Der RDM Test Report zeigt: die 3202R-H ist 100% RDM kompatibel.

Betriebsstunden-Zähler und Reset-Counter sind bei unseren Interfaces nicht rückstellbar.

Aufgenommen mit RDM Conformance Responder Test

## RDM FUNKTIONEN

Alle RDM-Funktionen der 3202R-H können aus der RDM-Kommandoliste entnehmen.

Einzelne Funktionsbeschreibungen finden Sie im Produktmanual sowie auf unserer

RDM-Website. (RDM verfügbar ab Serie Mk5)