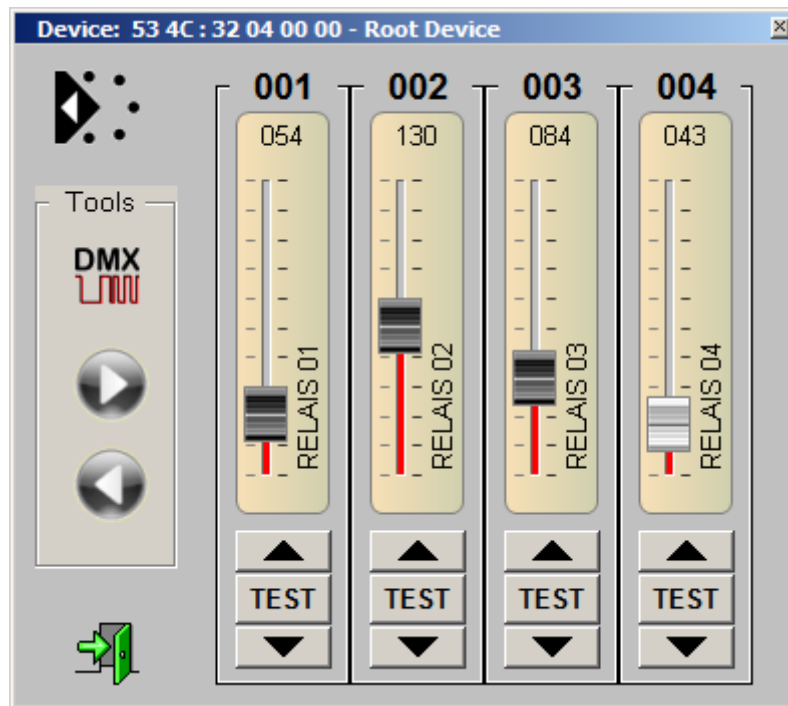
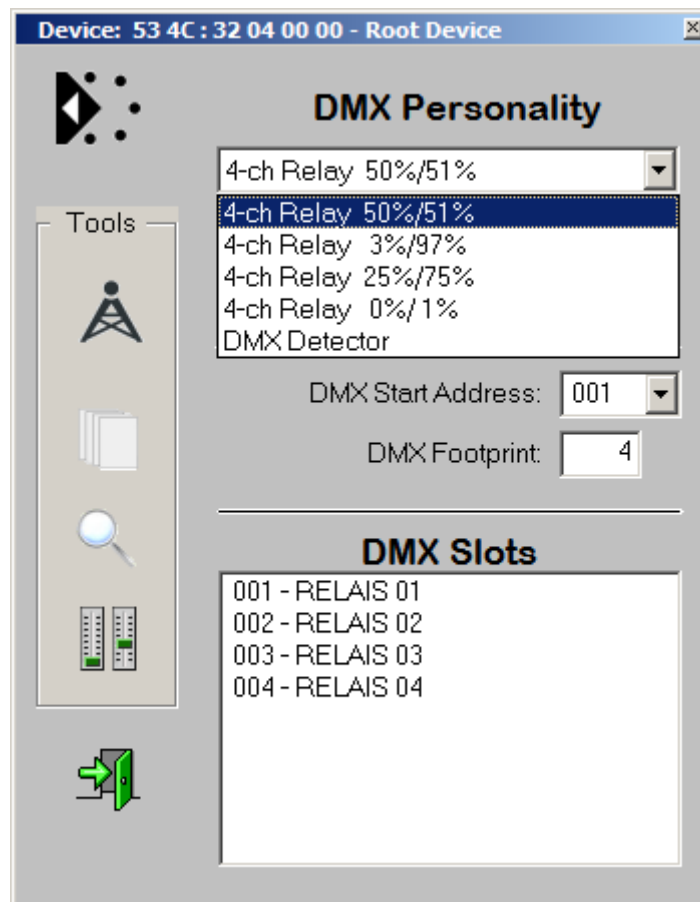


RDM FEATURES 3204R-HP (AUSZUG)



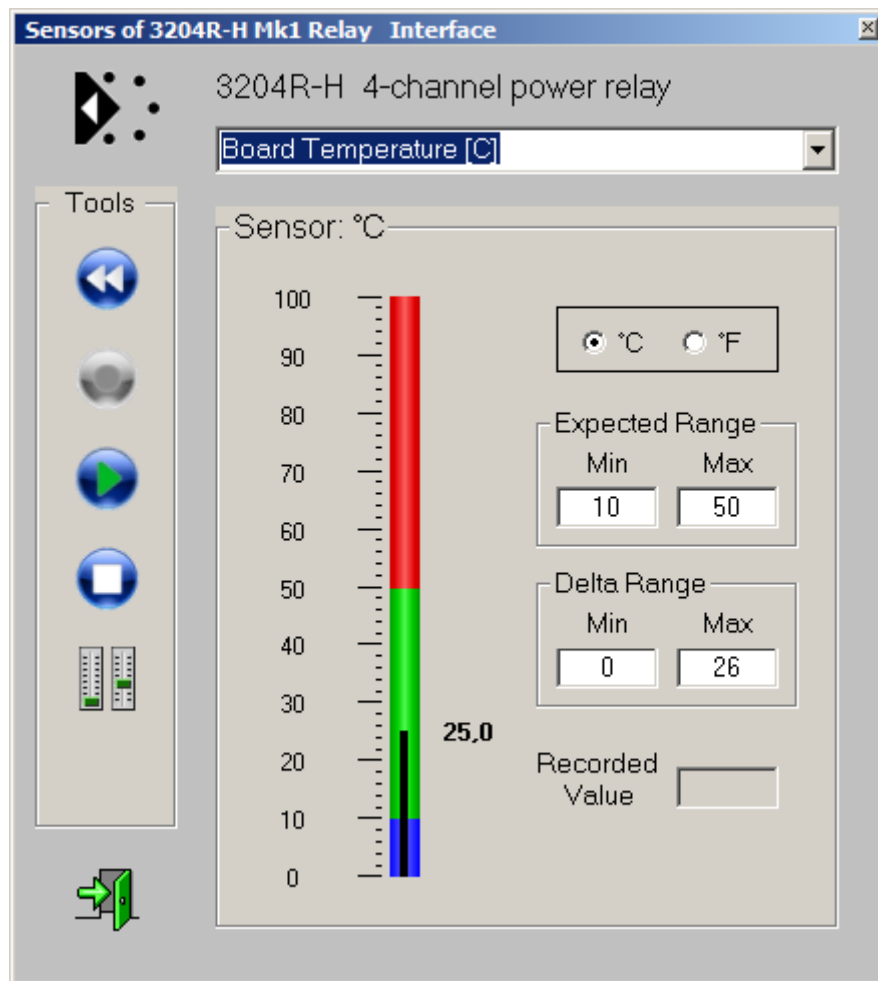
AUSGANGSKONTAKTE

Zur Bedienung werden vier DMX Kanäle belegt. Die Relais schalten, sobald die obere Schaltschwelle überschritten wird, und schalten zurück, sobald die untere Schaltschwelle erreicht wird. Damit ist jederzeit ein sicheres Schaltverhalten garantiert. Jedes Relais bedient einen Schaltkontakt.



### SCHALTHYSTERESE

Die Relais schalten, sobald die obere Schaltschwelle überschritten wird, und schalten zurück, sobald die untere Schaltschwelle erreicht wird. Damit ist jederzeit ein sicheres Schaltverhalten garantiert. Die gewünschte Schalthysterese kann über die DMX-Personality eingestellt werden.



### BETRIEBSTEMPERATUR

Nützlich bei Schaltschrank-Anwendungen: Die Betriebstemperatur lässt sich jederzeit über DMX RDM auslesen. (Feature verfügbar ab Serie Mk5)

Aufgenommen mit [JESE GET/SET RDM CONTROLLER](#)

## RDM FUNKTIONEN

Alle RDM-Funktionen der 3204R-HP können aus der RDM-Kommandoliste entnehmen. Einzelne Funktionsbeschreibungen finden Sie im Produktmanual sowie auf unserer [RDM-Website](#).

The screenshot displays the RDM Integrity Test Software interface. The main window shows a list of tests performed, all of which passed successfully. The test results are as follows:

Test ID	Test Name	Status
(1)	DISC UNMUTE, Network Broadcast FFFF FFFFFFFF	Passed
(2)	DISC UNMUTE, Manufacturer Broadcast 534C FFFFFFFF	Passed
(3)	DISC UNMUTE, Manufacturer Broadcast 534C FFFFFFFF	Passed
(4)	DISC UNMUTE, Manufacturer Broadcast 534C FFFFFFFF	Passed
(5)	DISC UNMUTE, Manufacturer Broadcast 534C FFFFFFFF	Passed
(6)	DISC UNMUTE, Manufacturer Broadcast 534C FFFFFFFF	Passed
(7)	DISC UNMUTE, Manufacturer Broadcast 534C FFFFFFFF	Passed
(8)	DISC UNMUTE, Manufacturer Broadcast 534C FFFFFFFF	Passed
(9)	DISC UNMUTE, Manufacturer Broadcast 534C FFFFFFFF	Passed
(10)	DISC UNMUTE, Manufacturer Broadcast 534C FFFFFFFF	Passed
(11)	DISC UNMUTE, Manufacturer Broadcast 534C FFFFFFFF	Passed
(12)	DISC UNMUTE, Manufacturer Broadcast 534C FFFFFFFF	Passed
(13)	DISC UNMUTE, Manufacturer Broadcast 534C FFFFFFFF	Passed
(14)	DISC UNMUTE, Manufacturer Broadcast 534C FFFFFFFF	Passed
(15)	DISC UNMUTE, Manufacturer Broadcast 534C FFFFFFFF	Passed
(16)	DISC UNMUTE, Manufacturer Broadcast 534C FFFFFFFF	Passed
(17)	DISC UNMUTE, Manufacturer Broadcast 534C FFFFFFFF	Passed
(18)	DISC UNMUTE, Manufacturer Broadcast 534C FFFFFFFF	Passed
(19)	DISC UNMUTE, Manufacturer Broadcast 534C FFFFFFFF	Passed
(20)	DISC UNMUTE, Manufacturer Broadcast 534C FFFFFFFF	Passed
(21)	DISC UNMUTE, Manufacturer Broadcast 534C FFFFFFFF	Passed
(22)	DISC UNMUTE, Manufacturer Broadcast 534C FFFFFFFF	Passed
(23)	DISC UNMUTE, Manufacturer Broadcast 534C FFFFFFFF	Passed
(24)	DISC UNMUTE, Manufacturer Broadcast 534C FFFFFFFF	Passed
(25)	DISC UNMUTE, Manufacturer Broadcast 534C FFFFFFFF	Passed
(26)	DISC UNMUTE, Manufacturer Broadcast 534C FFFFFFFF	Passed
(27)	DISC UNMUTE, Manufacturer Broadcast 534C FFFFFFFF	Passed
(28)	DISC UNMUTE, Manufacturer Broadcast 534C FFFFFFFF	Passed
(29)	DISC UNMUTE, Manufacturer Broadcast 534C FFFFFFFF	Passed
(30)	DISC UNMUTE, Manufacturer Broadcast 534C FFFFFFFF	Passed
(31)	DISC UNMUTE, Manufacturer Broadcast 534C FFFFFFFF	Passed
(32)	DISC UNMUTE, Manufacturer Broadcast 534C FFFFFFFF	Passed
(33)	DISC UNMUTE, Manufacturer Broadcast 534C FFFFFFFF	Passed
(34)	DISC UNMUTE, Manufacturer Broadcast 534C FFFFFFFF	Passed
(35)	DISC UNMUTE, Manufacturer Broadcast 534C FFFFFFFF	Passed
(36)	DISC UNMUTE, Manufacturer Broadcast 534C FFFFFFFF	Passed
(37)	DISC UNMUTE, Manufacturer Broadcast 534C FFFFFFFF	Passed

The test results summary at the bottom indicates:

Category	Count
Total Run	311
Passed	310
Failed	0
Warnings	0
Advisories	1

The test details for the failed advisory show a warning about a device label containing non-printable characters, which is noted as not recommended but not prohibited.

## RDM INTEGRITY TEST REPORT

Das Verhalten bei fehlerhaften, falsch formatierten oder unzulässigen Kommandos zeigt der RDM Integrity Test. Auch hier zeigt sich: keine Fehler! SOUNDLIGHT Decoder sind absolut Norm-kompatibel und immun gegen Daten- und Formatfehler.

Aufgenommen mit RDM Integrity Test Software