

RDM FEATURES 3206R-H (AUSZUG)

Device: 53 4C : 32 06 00 00

Remote Device: SOUNDLIGHT The DMX Company
3206R-RDM DMX Relay Interface
Software Version: SW Mk 7.6 RDM Mk 3.A

Parameter Key:
Required Parameter Show
Supported Parameter
Manufacturer Parameter
 PLASA Reserved Parameter

Root and Sub Devices

Device	Label
Root Device	3206R-H 6-channel power relay

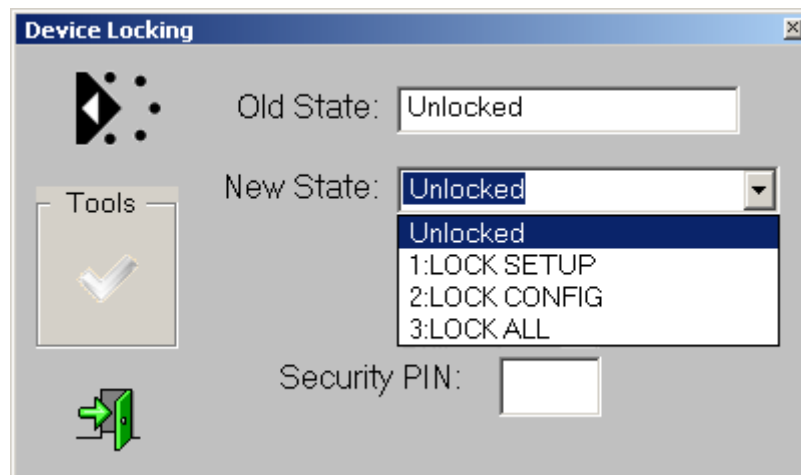
Supported Parameters - Root Device

PID	Parameter
\$0001	DISC_UNIQUE_BRANCH
\$0002	DISC_MUTE
\$0003	DISC_UN_MUTE
\$0015	COMMS_STATUS
\$0020	QUEUED_MESSAGE
\$0030	STATUS_MESSAGES
\$0031	STATUS_ID_DESCRIPTION
\$0050	SUPPORTED_PARAMETERS
\$0051	PARAMETER_DESCRIPTION
\$0060	DEVICE_INFO
\$0070	PRODUCT_DETAIL_ID_LIST
\$0080	DEVICE_MODEL_DESCRIPTION
\$0081	MANUFACTURER_LABEL
\$0082	DEVICE_LABEL
\$0090	FACTORY_DEFAULTS
\$00C0	SOFTWARE_VERSION_LABEL
\$00E0	DMX_PERSONALITY
\$00E1	DMX_PERSONALITY_DESCRIPTION
\$00F0	DMX_START_ADDRESS
\$0120	SLOT_INFO
\$0121	SLOT_DESCRIPTION
\$0122	DEFAULT_SLOT_VALUE
\$0140	DMX_BLOCK_ADDRESS
\$0141	DMX_FAIL_MODE
\$0200	SENSOR_DEFINITION
\$0201	SENSOR_VALUE
\$0400	DEVICE_HOURS
\$0405	DEVICE_POWER_CYCLES
\$0501	DISPLAY_LEVEL
\$0640	LOCK_PIN
\$0641	LOCK_STATE
\$0642	LOCK_STATE_DESCRIPTION
\$1000	IDENTIFY_DEVICE
\$1001	RESET_DEVICE
\$1010	POWER_STATE
\$1040	IDENTIFY_MODE
\$80F1	DMX HOLD MODE
\$8121	RDM SLOT LABELS
\$8301	DMX FAILMODE
\$8330	PIN SETTING
\$8331	LOCK STATE
\$8332	LOCK STATE DESCRIPT.
\$8340	IDENTIFY MODE
\$C0C0	INTERNAL PATCHING
\$C0E0	DMX DATA POLARITY
\$C0F0	MONOSTABLE TIME
\$FF01	RDM FACTORY SETUP
\$FF0E	SUBDEVICE ADDRESS
\$FF0F	SUBDEVICE ENABLE

MAIN MENU

Alle RDM-Kommandos finden Sie in der RDM-Kommandoliste.

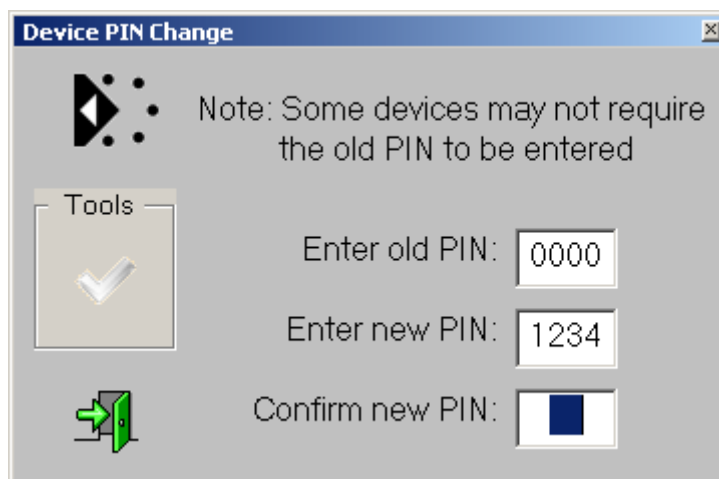
Aufgenommen mit [JESE GET/SET RDM CONTROLLER](#)



LOCK STATE

Wichtige Einstellungen lassen sich passwortgeschützt sichern.

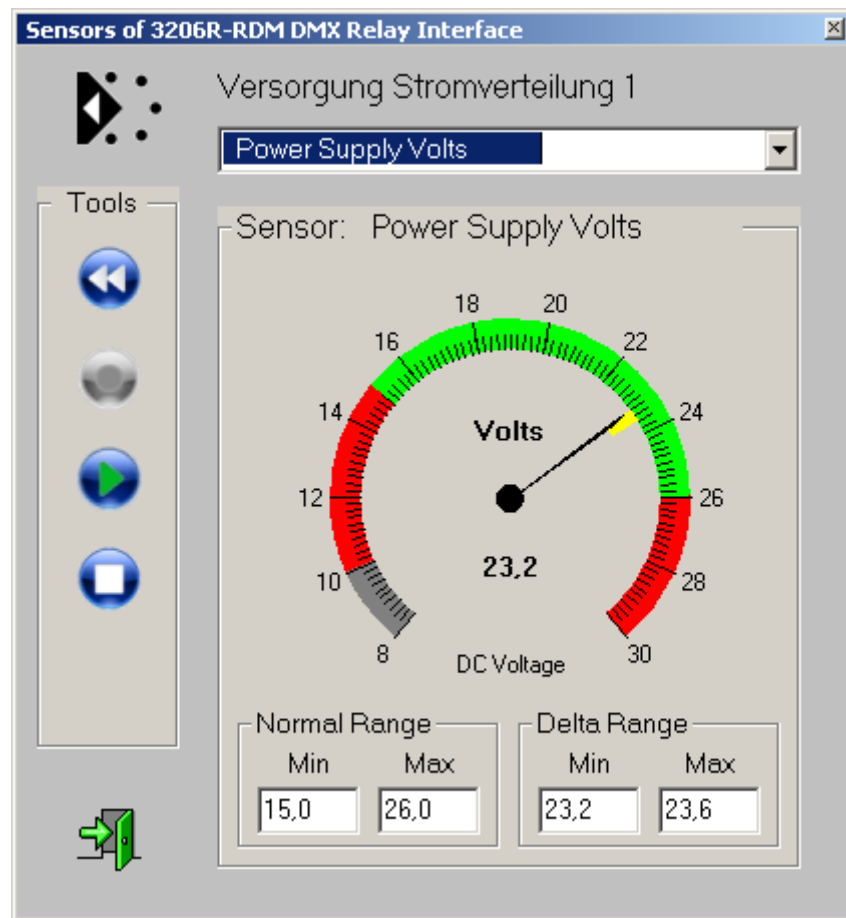
Aufgenommen mit [JESE GET/SET RDM CONTROLLER](#)



PIN CHANGE

Den PIN-Code für den Zugriff können Sie frei festlegen.

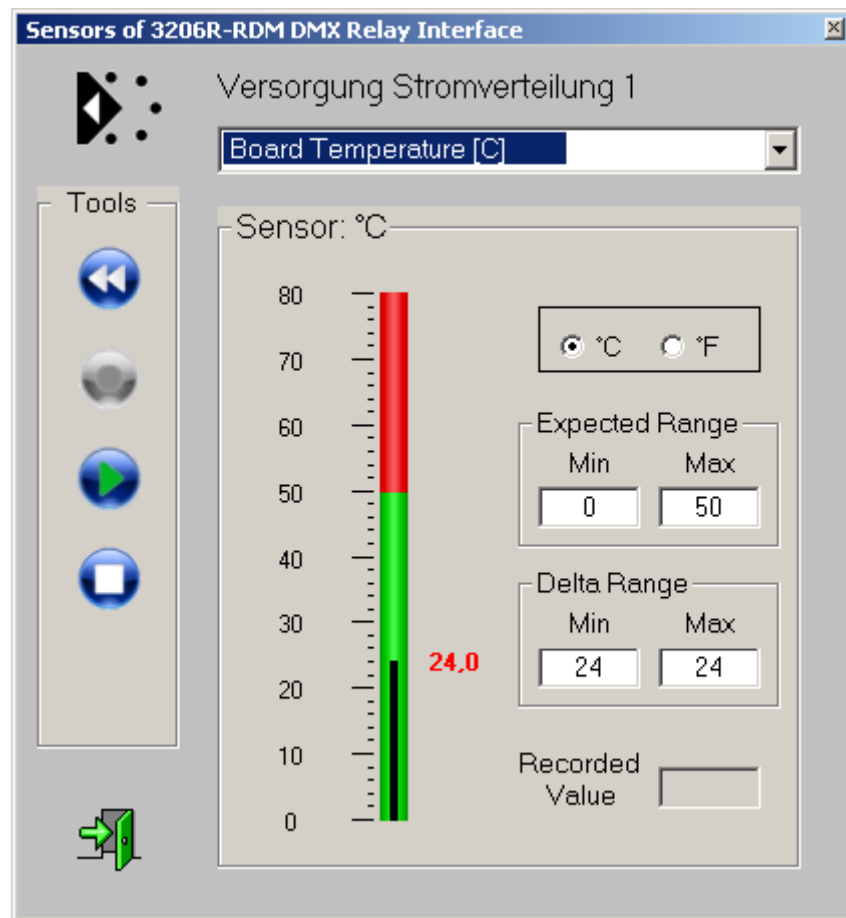
Aufgenommen mit [JESE GET/SET RDM CONTROLLER](#)



VERSORGUNGSSPANNUNG

Der Spannungssensor dient zur Überwachung der Betriebsspannung. Er verfügt gleichzeitig über die Möglichkeit des (rückstellbaren) Langzeit-Monitorings (Min/Max).

Aufgenommen mit ENTTEC RDM CONTROLLER



BETRIEBSTEMPERATUR

Der Spannungssensor dient zur Überwachung der Betriebstemperatur. Er verfügt gleichzeitig über die Möglichkeit des (rückstellbaren) Langzeit-Monitorings (Min/Max).

Aufgenommen mit [JESE GET/SET RDM CONTROLLER](#)

OLA RDM Responder Tests

RDM Responder Tests

Test results for: **534c:32060000**, generated in 614 seconds.

Broken	Failed	Not Run	Passed	Total
0	0	2	233	235

Results By Category

• Configuration	9 / 9 (100%)
• Control	20 / 20 (100%)
• Core Functionality	4 / 4 (100%)
• DMX512 Setup	13 / 13 (100%)
• Dimmer Settings	1 / 1 (100%)
• Display Settings	4 / 4 (100%)
• Error Conditions	110 / 110 (100%)
• Network Management	25 / 25 (100%)
• Power / Lamp Settings	15 / 15 (100%)
• Product Information	19 / 19 (100%)
• RDM Information	1 / 1 (100%)
• Sensors	8 / 8 (100%)
• Status Collection	3 / 3 (100%)
• Sub Devices	1 / 1 (100%)

RDM TEST REPORT

Der RDM Test Report zeigt: die 3206R-H ist 100% RDM kompatibel.

Betriebsstunden-Zähler und Reset-Counter sind bei unseren Interfaces nicht rückstellbar.

Aufgenommen mit OLA RDM Responder Test

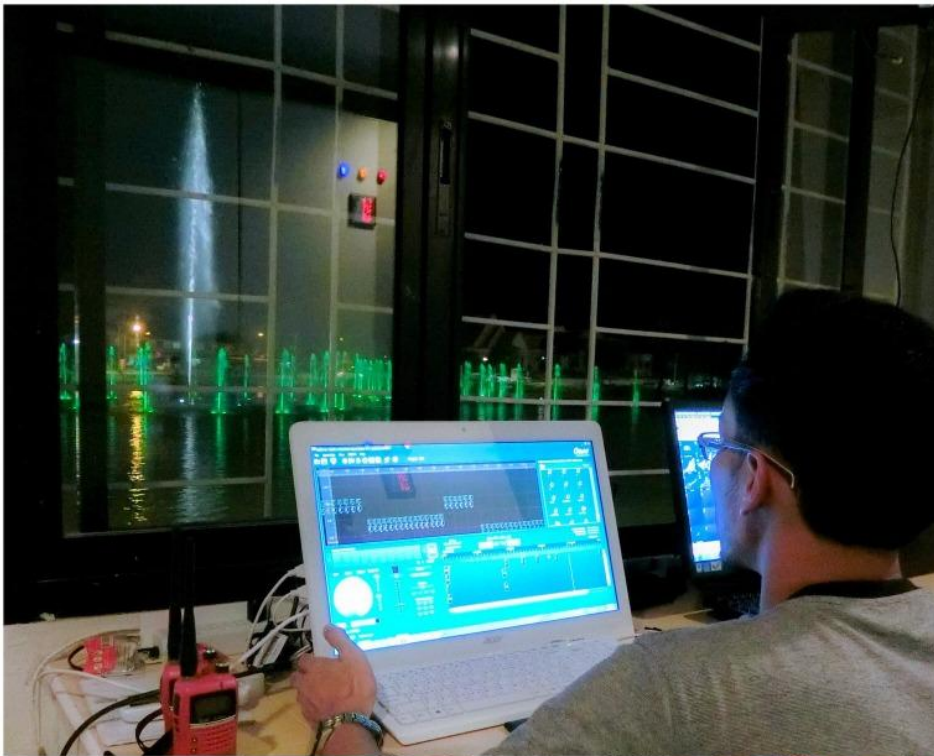


Foto:
N. Kudla /Synchron

RDM TEST REPORT

Der RDM Test Report zeigt: die 3206R-H ist 100% RDM kompatibel.

Betriebsstunden-Zähler und Reset-Counter sind bei unseren Interfaces nicht rückstellbar.

Aufgenommen mit OLA RDM Responder Test