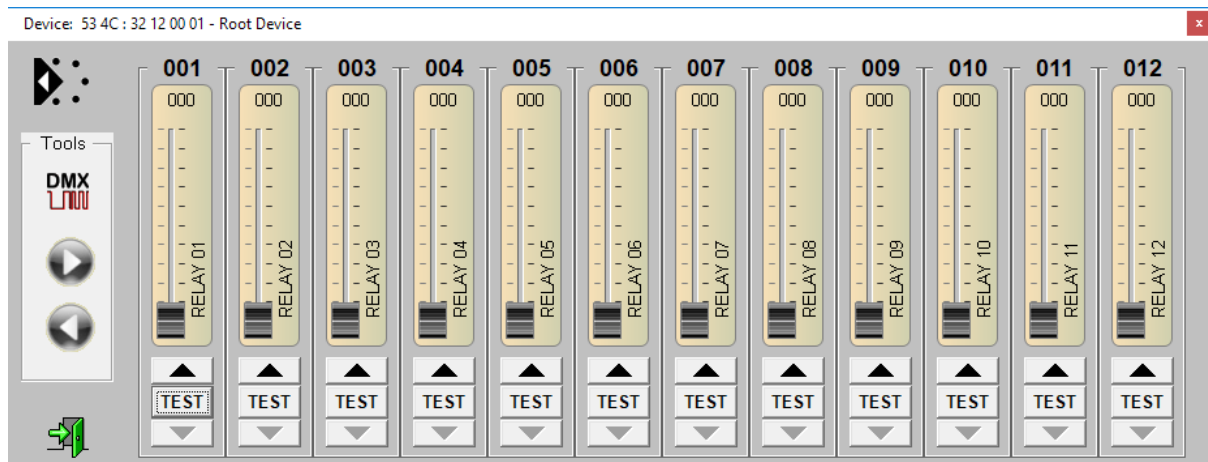
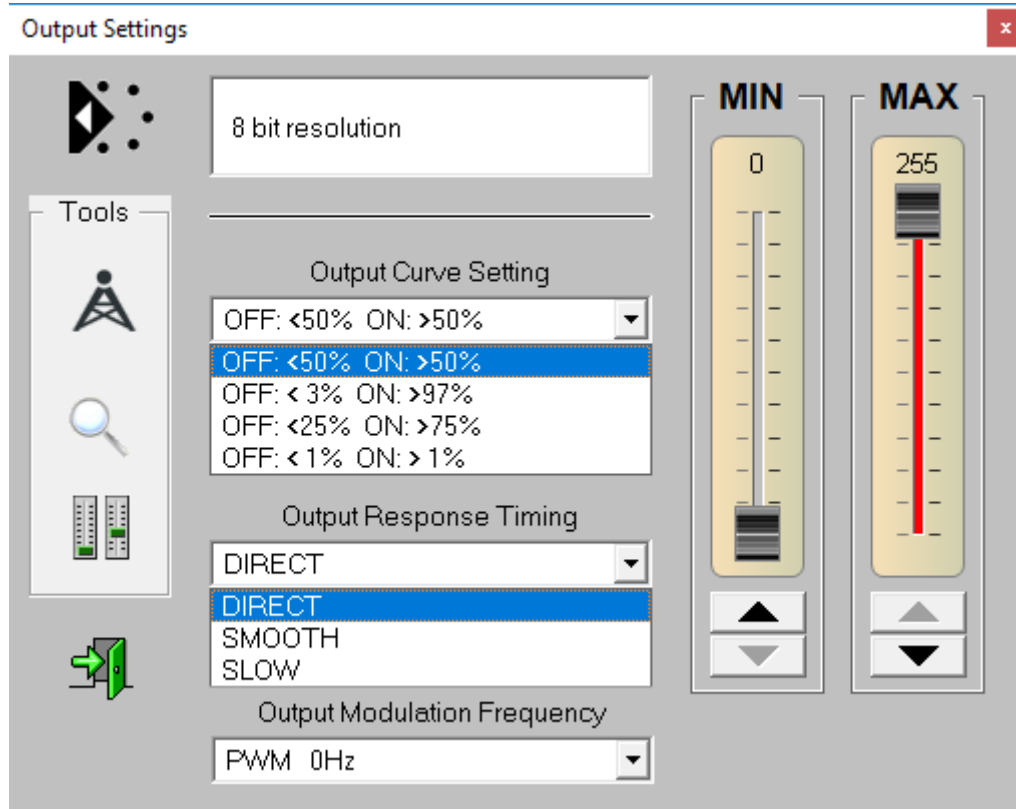


RDM FEATURES 3212R-H (AUSZUG)



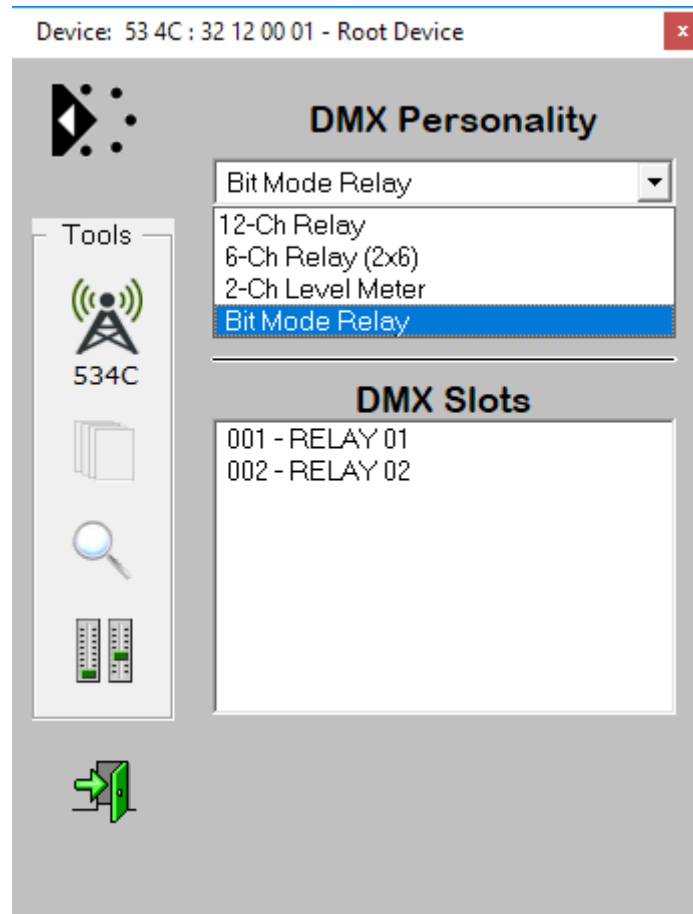
AUSGANGSKONTAKTE

Zur Bedienung werden 12 DMX Kanäle belegt. Die Relais schalten, sobald die obere Schaltschwelle überschritten wird, und schalten zurück, sobald die untere Schaltschwelle erreicht wird. Damit ist jederzeit ein sicheres Schaltverhalten garantiert. Jedes Relais bedient einen Einschaltkontakt. Diese lassen sich einfach schalten, und lassen sich, falls die Relais gegenseitig verriegelnd schalten sollen, auch in Reihe schalten (z.B. für Motorsteuerung). So ist sichergestellt, dass jeweils nur ein Ausgang spannungsführend ist.



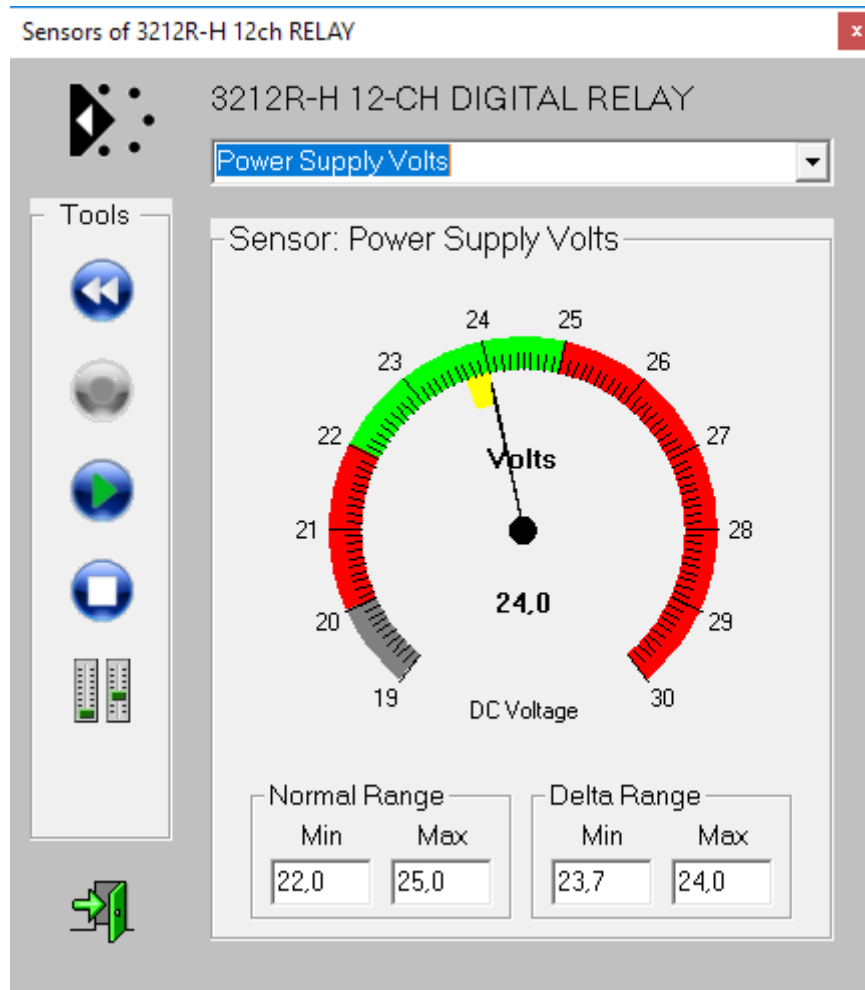
SCHALTHYSTERESE

Die Relais schalten, sobald die obere Schaltschwelle überschritten wird, und schalten zurück, sobald die untere Schaltschwelle erreicht wird. Damit ist jederzeit ein sicheres Schaltverhalten garantiert. Die gewünschte Schalthysterese kann über die Ausgangskurve eingestellt werden. Das Ansprechverhalten (und damit die Störunterdrückung) ist ebenfalls einstellbar: die Funktion Output Response bietet drei mögliche Einstellungen.



RELAIS-ORGANISATION

Die Relais können als 12 Einzel-Relais, als zwei synchron schaltende 6er Blöcke (davon einer auf Wunsch invertiert konfigurierbar), oder als mit zunehmendem Pegel sukzessive schaltende Ausgänge konfiguriert werden (sog. VU-Meter Modus). Hier stehen dann 2 "Stereo"-VU-Meter mit je 6 Ausgängen zur Verfügung. Im Bit-Modus sind die 12 Relais jeweils einem Datenbit im Eingangssignal direkt zugeordnet.



BETRIEBSSPANNUNG

Nützlich bei Schaltschrank-Anwendungen: Die Betriebsspannung lässt sich jederzeit über DMX RDM auslesen.

Aufgenommen mit [JESE GET/SET RDM CONTROLLER](#)

The screenshot displays the RDM Integrity Test Software interface. The top menu bar includes options like File, Controller, Responders, Personalities, etc. The main window is divided into several sections:

- DMX Interleave:** Contains settings for DMX1512 Setup, Display Settings, Configuration, Dimmer Settings, and Control.
- Build RDM Packet:** Includes fields for Port ID, SubDev, and Stop On.
- Test Results:** A large text area showing a list of test results. All tests are marked with a green checkmark, indicating they passed. The tests include various DMX commands like DISC UN_MUTE, DISC UNIQ BRANCH, and SET commands for parameters like PARAMETER DESCRIPTION and DEVICE INFO.
- Statistics:** A summary table at the bottom right showing the overall test results.

Category	Total Run	Passed	Failed	Warnings	Advisories
Statistics	326	325	0	0	1

RDM INTEGRITY TEST REPORT

Das Verhalten bei fehlerhaften, falsch formatierten oder unzulässigen Kommandos zeigt der RDM Integrity Test. Auch hier zeigt sich: keine Fehler! SOUNDLIGHT Decoder sind absolut Norm-kompatibel und immun gegen Daten- und Formatfehler.

Aufgenommen mit RDM Integrity Test Software